

Příloha č. 4 zadávací dokumentace

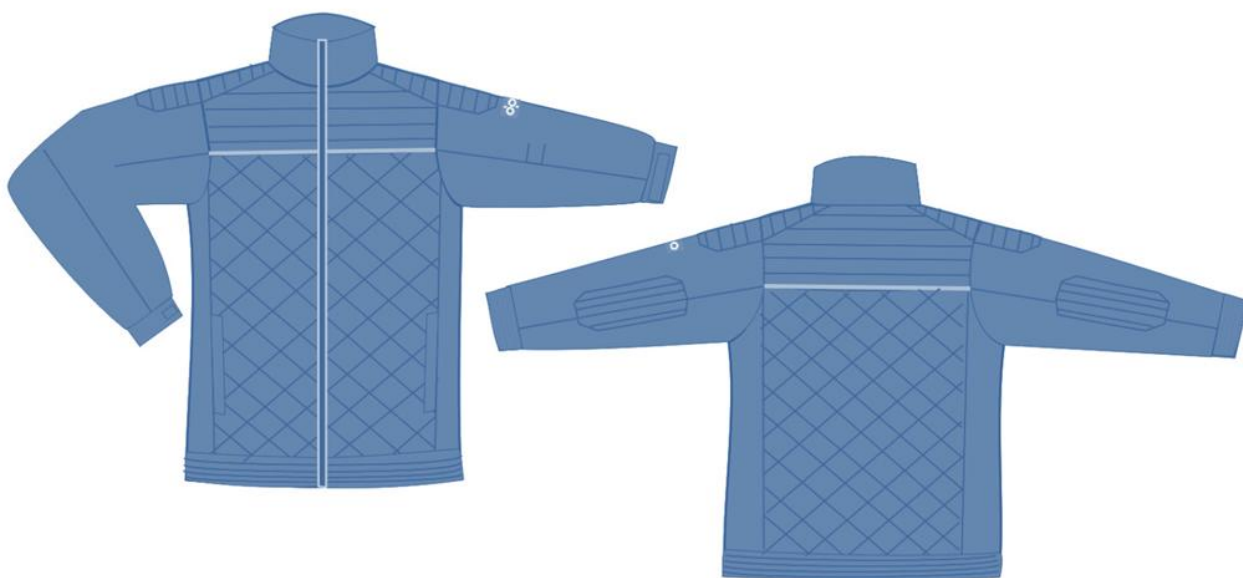
Technická výrobní dokumentace –

Část 1 – ŘIDIČI MHD



**DOPRAVNÍ
PODNIK
OSTRAVA**

1. Bunda podzimní pánská





Technický popis

1. Bunda podzimní pánská

Přední díly: členěné sedlem a boč.dílky, členicí část předních dílů je prošitá do kosočtverců 5x5cm, sdlo je prošité vodorovně v rozmezí 5cm, mezi sedlo a př.díl je všitý stříbrný retroxový výpustek v šíři 0,5cm.

Ve spodní části bundy v členicím švu jsou umístěné lištové kapsy zapínané na spirálový zip s taháčkem –D 16cm . Přední díly jsou zapínány spirálovým zipem s taháčkem až do stojáčku s vloženým retroxovým výpustkem.

Podšívka předních dílů má na levé vnitřní straně lištovou kapsu s poutkem na knoflík. Knoflík. Šíře přední lištové kapsy – šíře lišty 1,8 cm.

Zadní díl: členěný sedlem a boč.dílky, středová část zadního dílu je prošitá do kosočtverců 5x5cm.

Sedlo je prošité v rozmezí 5cm, mezi sedlo a zad.díl je všitý retroxový výpustek v šíři 0,5cm.

Rukávy: hlavicové, členěné dvěma švy, v hlavicové části je našitá lata prošitá v rozmezí 5cm vodorovně, v loketní části je našitá lata prošitá v rozmezí 5cm svisle. Délka rukávů je ukončena manžetou + spinkou na suchý zip pro stažení.

V předním členicím švu jsou 2 záševky

Logo je vyšité na levém rukávu v místě pod ramenní latou

Ramena: přes zadní a přední díl je našitá ramenní lata prošitá v rozmezí 5cm vodorovně

Límec: stoják, zateplený.

Délka: vypracovaná do pevného pásu prošitého v rozmezí 3x1,3cm, kde jsou našité spinky, zapnuté na druky pro redukci obvodu boků

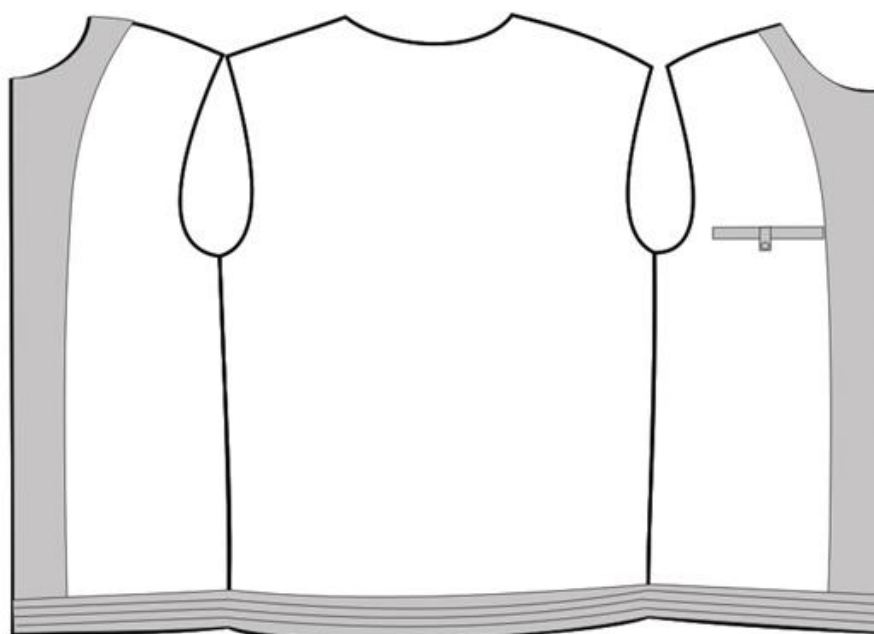
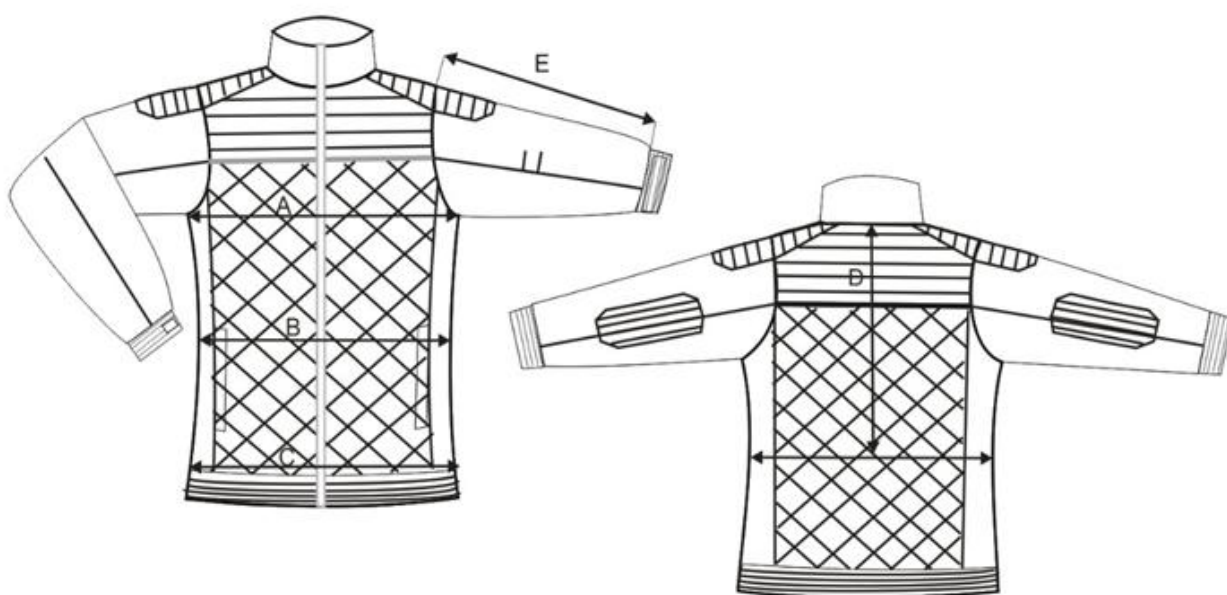
Nitě: 100PES střižová nit TKT 80 v barvě oděvu

Prošité díly bundy jsou podloženy vložkou Meida a celá bunda je zapodšívkovaná

Poznámka: Meida – lehce zateplovací materiál.

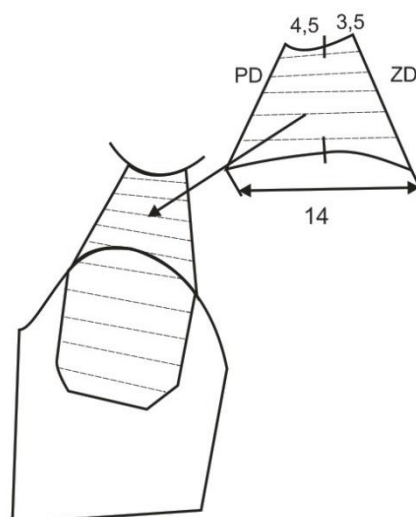
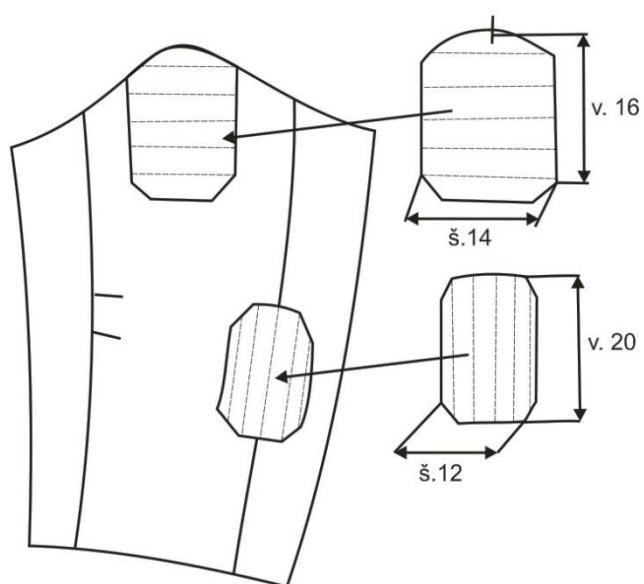


**DOPRAVNÍ
PODNIK
OSTRAVA**





**DOPRAVNÍ
PODNIK
OSTRAVA**





TABULKA PÁNSKÝCH VELIKOSTÍ VÝŠKA 170 cm- BUNDA, KOŠILE, MIKINA

	A	B	C	D	E
VELIKOST	OBVOD HRUDI	OBVOD PASU	OBVOD BOKU	DELKAZAD	DELKA RUKAVU
46	92	80	96	45	62
48	96	84	100	45	62
50	100	88	104	45	62
52	104	92	108	45	62
54	108	96	112	46	62
56	112	102	116	46	62
58	116	108	120	46	62
60	120	112	124	46	62
62	124	118	128	47	62
64	128	122	132	47	62

TABULKA PÁNSKÝCH VELIKOSTÍ VÝŠKA 182 cm- BUNDA, KOŠILE, MIKINA

	A	B	C	D	E
VELIKOST	OBVOD HRUDI	OBVOD PASU	OBVOD BOKU	DELKAZAD	DELKA RUKAVU
46	92	80	96	48	66
48	96	84	100	48	66
50	100	88	104	48	66
52	104	92	108	48	66
54	108	96	112	49	66
56	112	102	116	49	66
58	116	108	120	49	66
60	120	112	124	49	66
62	124	118	128	50	66
64	128	122	132	50	66

TABULKA PÁNSKÝCH VELIKOSTÍ VÝŠKA 194 cm - BUNDA, KOŠILE, MIKINA

	A	B	C	D	E
VELIKOST	OBVOD HRUDI	OBVOD PASU	OBVOD BOKU	DELKAZAD	DELKA RUKAVU
46	92	80	96	51	70
48	96	84	100	51	70
50	100	88	104	51	70
52	104	92	108	51	70
54	108	96	112	52	70
56	112	102	116	52	70
58	116	108	120	52	70
60	120	112	124	52	70
62	124	118	128	53	70
64	128	122	132	53	70



**DOPRAVNÍ
PODNIK
OSTRAVA**

MATERIÁLOVÝ LIST

Název materiálu: **MICROPEACH**

Složení: 100% **PES**

Gramáž: 120g/m²

Šířka: 150 cm

Srážlivos: 0%



Materiálový list
Polyesterová podšívka SANDRA

Materiálové složení :	1	%polyester
Šíře tkaniny :	150	cm
Hmotnost:	60	gr/m ² +/- 5%
Účel	podšívková tkanina	
Obchodní název tkaniny :	SANDRA	
Dostava 10 x 10 cm:	osnova 393	
	útek 315	
materiál:	osnova	100 % polyester
	útek	100 % polyester
Vazba:	plátňová	
Pevnost v	osnova	400N
	útek	350N
Stálobarevnost vybarvení :		
- chemické čištění	4-5	
otěru	4-5	
- žehlení za sucha	4-5	
- praní při 40 °C	4-5/4	
- v potu	4/4	
- na světle (Xenotest)	4-5	

Symboły ošetřování :



2. Bunda pánská zimní





Technický popis

2. Bunda pánská zimní

Přední díly: jsou prošité do tvaru V v šíři 15cm přes vrchní materiál a vnitřní výplň. Ve spodní části u bundy jsou umístěny lištové kapsy zapínány na spirálový zip s taháčkem - D 16cm. Přední díly jsou zapínány spirálovým zipem s taháčkem s vloženým retroxovým výpustkem. V podšívce jsou 2 vnitřní lištové kapsy na levé a pravé straně, zapínané na látkové poutko s knoflíkem. Šíře přední lištové kapsy – šíře lišty 1,8 cm. Logo je umístěné na levém předním díle v místě prsou, provedení výšivka.

Zadní díl: je prošitý přes vrchní materiál a vnitřní výplň do tvaru V v šíři 15cm. Ramenní švy jsou 1x prošité.

Rukávy: hlavicové, jsou prošité přes vrchní materiál a vnitřní výplň do tvaru V v šíři 15cm. Délka rukávu je zapravená s prošitím, ve spodní části je všitá úpletová manžeta (černá).

Límec: stoják je zateplený výplní.
V límci v zadním díle je našitý spirálový zip pro připnutí kapuce

Délka: je zapravená prošitím.

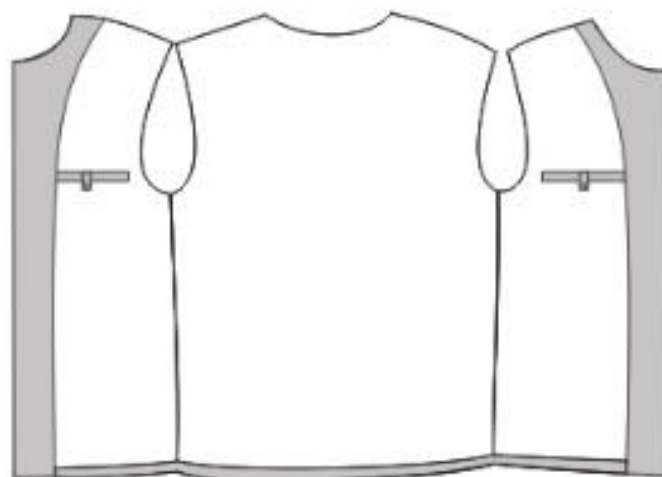
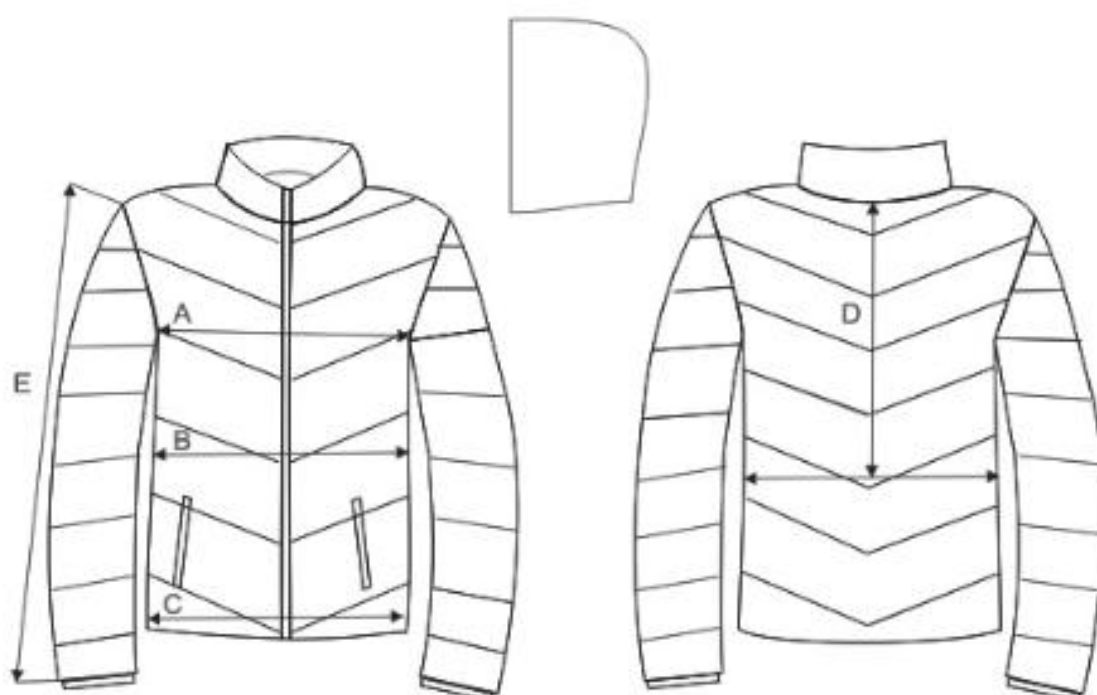
Kapuce: členěná, 1x prošitá, odepínatelná spirálovým zipem.
V přední části je zapínaná na suchý zip, po obvodu je kulatá guma pro regulaci, která prochází kovovými průchodkami (na obou stranách dvě) a je ukončena brzdou.
Kapuce je zateplená, vnitřní část je v kontrastní barvě.

Nitě: 100%PES střížová nit TKT 80 v barvě oděvu

Celá bunda je zateplená vatelínem (výplň) a podšívkou.



**DOPRAVNÍ
PODNIK
OSTRAVA**





DOPRAVNÍ PODNIK OSTRAVA

TABULKA PÁNSKÝCH VELIKOSTÍ VÝŠKA 170 cm - BUNDA, KOŠILE, MIKINA

	A	B	C	D	E
VELIKOST	OBVOD HRUDI	OBVOD PASU	OBVOD BOKU	DELKAZAD	DELKA RUKAVU
46	92	80	96	45	62
48	96	84	100	45	62
50	100	88	104	45	62
52	104	92	108	45	62
54	108	96	112	46	62
56	112	102	116	46	62
58	116	108	120	46	62
60	120	112	124	46	62
62	124	118	128	47	62
64	128	122	132	47	62

TABULKA PÁNSKÝCH VELIKOSTÍ VÝŠKA 182 cm - BUNDA, KOŠILE, MIKINA

	A	B	C	D	E
VELIKOST	OBVOD HRUDI	OBVOD PASU	OBVOD BOKU	DELKAZAD	DELKA RUKAVU
46	92	80	96	48	66
48	96	84	100	48	66
50	100	88	104	48	66
52	104	92	108	48	66
54	108	96	112	49	66
56	112	102	116	49	66
58	116	108	120	49	66
60	120	112	124	49	66
62	124	118	128	50	66
64	128	122	132	50	66

TABULKA PÁNSKÝCH VELIKOSTÍ VÝŠKA 194 cm - BUNDA, KOŠILE, MIKINA

	A	B	C	D	E
VELIKOST	OBVOD HRUDI	OBVOD PASU	OBVOD BOKU	DELKAZAD	DELKA RUKAVU
46	92	80	96	51	70
48	96	84	100	51	70
50	100	88	104	51	70
52	104	92	108	51	70
54	108	96	112	52	70
56	112	102	116	52	70
58	116	108	120	52	70
60	120	112	124	52	70
62	124	118	128	53	70
64	128	122	132	53	70

MATERIÁLOVÝ LIST

Voděodolná tkanina na výrobu oděvů

Název materiálu: KENT POLY-NYLON

Zložení: 40%, NYLON+ 60%PES + PU zátěr

Gramáž: 95g/m²

Šířka: 150 cm

Srážlivost: 0%

Vodní sloupec WP: 600mm/gr/m²/24h



Materiálový list

ROUNO 200 gr/m² - š. 150 cm

Vlastnost	Norma	Jednotka	Hodnota
Šířka	EN 1773	cm	-2/+4
Plošná hmotnost	EN29073-1	g/m ²	200 +/- 10%
Pevnost v tahu			
- směr MD	EN29073-3	N	min.10
- směr CD	EN29073-3	N	min.15
Změna rozměrů			
- tetrachlor 3 x	EN ISO3175	%	max 4,5
- praní 40°C 3 x	PNs47451963/020/80/97	%	max4
- praní 60°C 3 x	PNs47451963/020/80/97	%	max5

Barva textilie režná
Materiálové složení 100 % PES
Technologie utváření pojené horkým vzduchem

MD = ve směru délky textilie

CD = ve směru šířky textilie

Použití: vhodné pro použití v oděvním průmyslu.

Prací symboly :



Materiálový list
Polyesterová podšívka SANDRA

Materiálové složení :	1	% polyester
Šíře tkaniny :	150	cm
Hmotnost:	60	gr/m2 +/- 5%
Účel	podšívková tkanina	
Obchodní název tkaniny :	SANDRA	
Dostava 10 x 10 cm:	osnova 393	
	útek 315	
materiál:	osnova	100 % polyester
	útek	100 % polyester
Vazba:	plátnová	
Pevnost v	osnova	400N
	útek	350N
Stálobarevnost vybarvení :		
- chemické čištění	4-5	
otěru	4-5	
- žehlení za sucha	4-5	
- praní při 40 °C	4-5/4	
- v potu	4/4	
- na světle (Xenotest)	4-5	

Symboly ošetřování :



3. Kalhoty pánské letní





Technický popis

3. Kalhoty pánské letní

Přední díly: mají 2 klínové kapsy do tvaru L – 1x prošité v průhmatu na šíři patky, rozparek – 1x prošitý, zapínaný na spirálový zip - D 16cm

Zadní díl: má zadní sedlo tvarované k sedovému švu 1x prošité na šíři patky. Na zadních dílech jsou našité 2 nakládané kapsy - š.16cm+d.18cm s jedním zešíkmeným rožkem – 2x prošité
Na pravé zadní kapse je logo umístěné do středu kapsy k hornímu kraji, výšivka.

Pas: je zapraven všitým páskem na pevno š.4cm (pásek je podlepený perfopáskem) + 6x poutko – podehnuté, 2x prošité + 1x nabíjecí knoflík.

Délka: zapravení nohavic s podhybem, 1x prošitá. Při zapracování délky, šíře záložky 3 cm – podehnutí 1 cm + 2 cm štep.

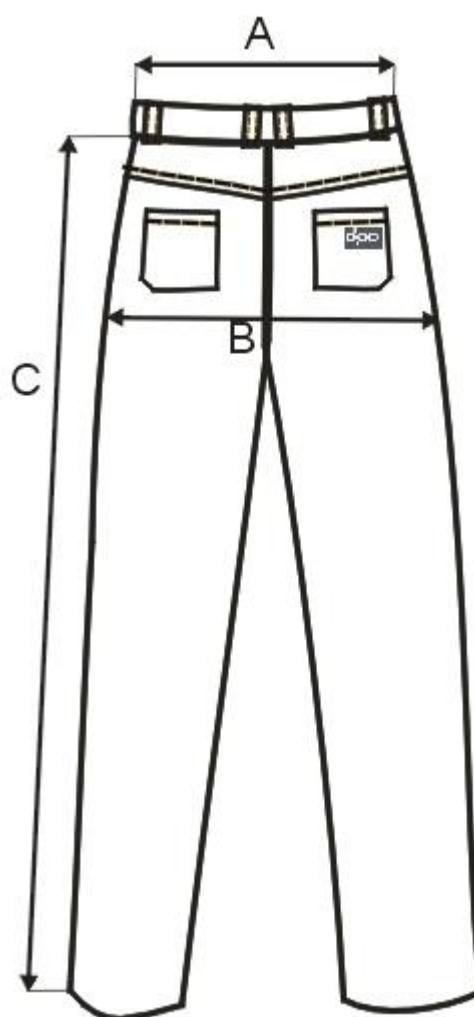
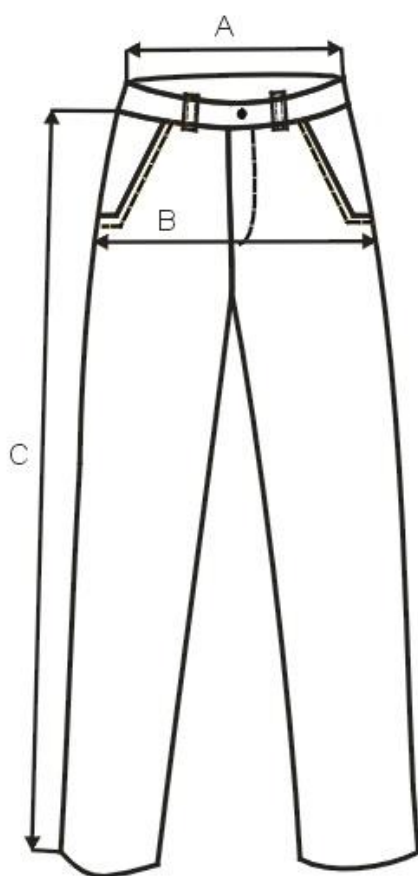
Švy: sešité a obnitkované na OW5.
Sedový šev na přední a zadním díle – 1x prošitý v kraji
Boční švy 1x prošité v kraji po zadním díle, po kapesní váčky v přední díle.

Nitě: 100PES střížová nit TKT80 v barvě oděvu

Kalhoty jsou riflového střihu



**DOPRAVNÍ
PODNIK
OSTRAVA**





**DOPRAVNÍ
PODNIK
OSTRAVA**

TABULKA PÁNSKÝCH VELIKOSTÍ VÝŠKA 170 cm - KALHOTY

	A	B	C
VELIKOST	OBVOD PASU	OBVOD BOKU	DELKA KALHOT
46	80	96	102
48	84	100	102
50	88	104	102
52	92	108	102
54	96	112	102
56	102	116	102
58	108	120	102
60	112	124	102
62	118	128	102
64	122	132	102

TABULKA PÁNSKÝCH VELIKOSTÍ VÝŠKA 182 cm - KALHOTY

	A	B	C
VELIKOST	OBVOD PASU	OBVOD BOKU	DELKA KALHOT
46	80	96	108
48	84	100	108
50	88	104	108
52	92	108	108
54	96	112	108
56	102	116	108
58	108	120	108
60	112	124	108
62	118	128	108
64	122	132	108

TABULKA PÁNSKÝCH VELIKOSTÍ VÝŠKA 194 cm - KALHOTY

	A	B	C
VELIKOST	OBVOD PASU	OBVOD BOKU	DELKA KALHOT
46	80	96	112
48	84	100	112
50	88	104	112
52	92	108	112
54	96	112	112
56	102	116	112
58	108	120	112
60	112	124	112
62	118	128	112
64	122	132	112

TECHNICKÁ DATA UPRAVENÝCH TKANIN

Druh	flat fabric	Standard	7780
Název	Manson	JKV	2450065
		Užitná šíře [cm]	150 / ± 2
Materiál	osnova	útek	
	cotton	EA+cotton	
	20	78dtex+25	
Jemnost přize [Tex]	50	78dtex+40	
Jemnost přize [čm]			
Materiálové složení	96% cotton,4% EA		
Vazba	twill 2/1 S		
Počet řádků 10 cm/inch			
Poměr základních útků k vlasovým			
	předepsané hodnoty		tolerance
	osnova	útek	osnova útek
Dostava upravené tkaniny na 10cm (ČSN EN 1049-2)	480	250	-3% -4%
Pevnost proužku 50x200 mm v tahu min. [N] (ČSN EN ISO 13934-1)	500	250	
Pevnost Elmendorf [g] (ČSN EN ISO 13937-1)	1200	1100	
Hmotnost m ² [g] (ČSN EN 12127)	175	± 5%	
	vysrážené		nevysrážené
Rozměrová změna tkaniny osnova/útek [%] (ČSN ISO 6330)	3/4		
Rozměrová změna předbílené tkaniny při 95°C osnova/útek [%] (ČSN ISO 6330)			
Stálobarevnost (reaktivní vybarvení)	změna odstínu		zapouštění
na světle (ISO 105-B02) po 48 hod.	4		---
v chemickém čištění (ISO 105-D01)	4		3-4
při žehlení za vlhka (ISO 105-X11)	4		3-4
při otěru za sucha/za mokra (ISO 105-X12)	---		3-4/3
v praní (ISO 105-C01)	3-4		3-4
ve vodě (ISO 105-E01)	3-4		3-4
v potu (ISO 105-E04)	3-4		3-4
	roztlačnost - CP		nárůst a zotavení - TP
Elasticita [%] (54 VÝR LM 6 422)	20		7
Vyrobeno podle PN	28711882/008/80/..		
Vzorováno pod číslem vzorku :	426		

Poznámka:

Hodnoty stálobarevnosti v suchém a mokřém otěru se snižují u odstínů tmavších než 1/1 a u námořnických modří a černí o 1 stupeň. Hodnoty stálobarevnosti na světle se u textilií, podle stupně vybarvení, snižují o 1-1,5 stupně.

Nahrazuje vydání z: 3.4.2012

Charakteristika

Útkově elastický kepr s nemačkovou úpravou.

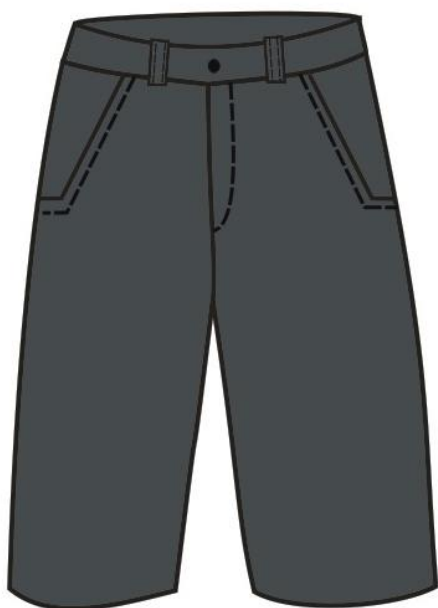
Symbody ošetrování:





**DOPRAVNÍ
PODNIK
OSTRAVA**

4. Kalhoty letní krátké pánské



Technický popis

4. Kalhoty letní krátké pánské

Přední díly: mají 2 klínové kapsy do tvaru L – 1x prošité v průhmatu na šíři patky, rozparek – 1x prošitý, zapínaný na spirálový zip - D 16cm

Zadní díl: má zadní sedlo tvarované k sedovému švu 1x prošité na šíři patky. Na zadních dílech jsou našité 2 nakládané kapsy - š.16cm+d.18cm s jedním zešíkmeným rožkem – 2x prošité
Na pravé zadní kapse je logo umístěné do středu kapsy k hornímu kraji, výšivka

Pas: je zapraven všitým páskem na pevno š.4cm (pásek je podlepený perfopáskem) + 6x poutko – podehnuté, 2x prošité + 1x nabíjecí knoflík.

Délka: zapravení nohavic s podhybem, 1x prošitá. Při zapracování délky, šíře záložky 3 cm – podehnutí 1 cm + 2 cm štep.

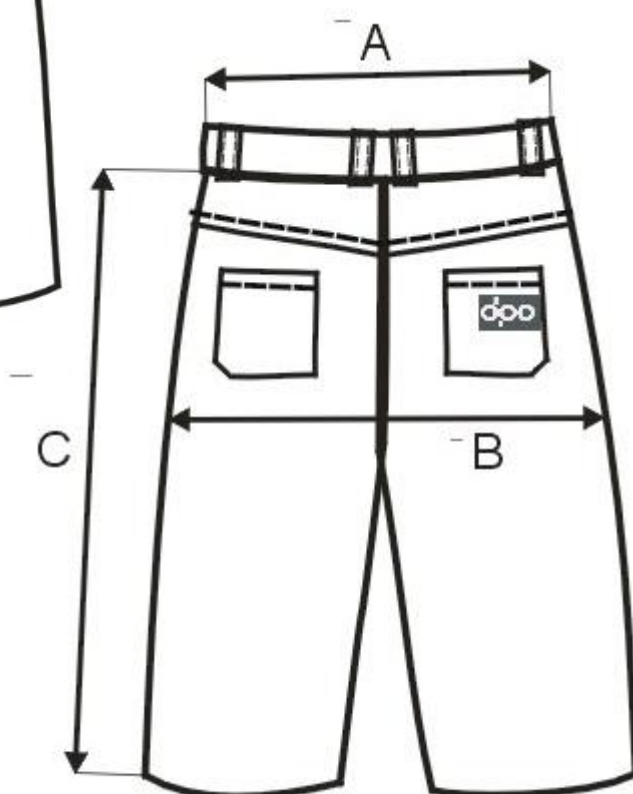
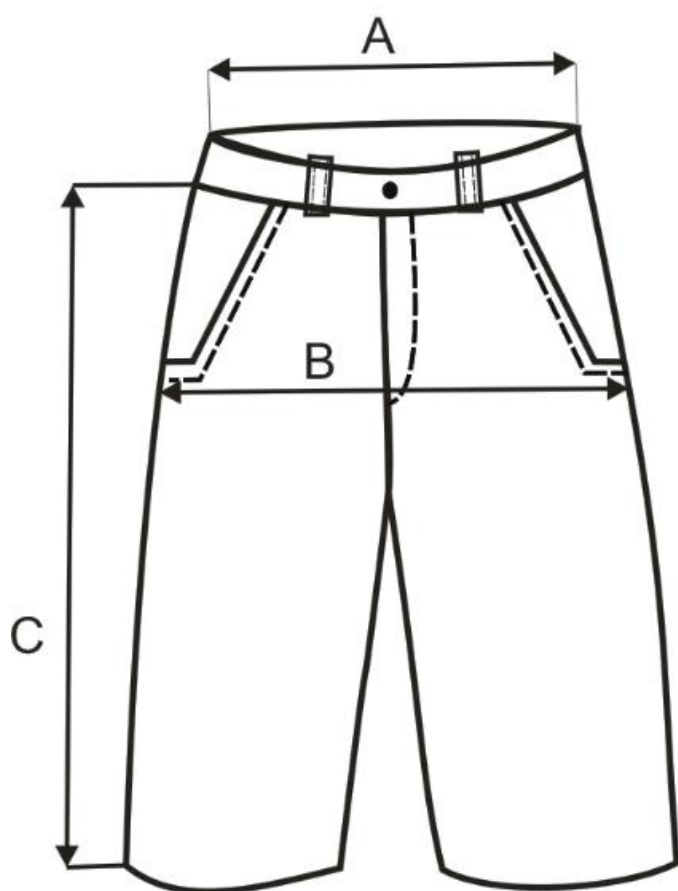
Švy: sešité a obnitkované na OW5.
Sedový šev na přední a zadním díle – 1x prošitý v kraji
Boční švy 1x prošité v kraji po zadním díle, po kapesní váčky v přední díle.

Nitě: 100PES střížová nit TKT80 v barvě oděvu

Krat'asy jsou riflového střihu



**DOPRAVNÍ
PODNIK
OSTRAVA**



TABULKA PÁNSKÝCH VELIKOSTÍ VÝŠKA 170 cm - KALHOTY, KRAČASY

VELIKOST	A OBVOD PASU	B OBVOD BOKU	C DELKA KALHOT	C DELKA KRAČASŮ
46	80	96	102	53
48	84	100	102	53
50	88	104	102	53
52	92	108	102	53
54	96	112	102	53
56	102	116	102	53
58	108	120	102	53
60	112	124	102	53
62	118	128	102	53
64	122	132	102	53

TABULKA PÁNSKÝCH VELIKOSTÍ VÝŠKA 182 cm - KALHOTY, KRAČASY

VELIKOST	A OBVOD PASU	B OBVOD BOKŮ	C DELKA KALHOT	C DELKA KRAČASŮ
46	80	96	108	55
48	84	100	108	55
50	88	104	108	55
52	92	108	108	55
54	96	112	108	55
56	102	116	108	55
58	108	120	108	55
60	112	124	108	55
62	118	128	108	55
64	122	132	108	55

TABULKA PÁNSKÝCH VELIKOSTÍ VÝŠKA 194 cm - KALHOTY, KRAČASY

VELIKOST	A OBVOD PASU	B OBVOD BOKU	C DELKA KALHOT	C DELKA KRAČASŮ
46	80	96	112	57
48	84	100	112	57
50	88	104	112	57
52	92	108	112	57
54	96	112	112	57
56	102	116	112	57
58	108	120	112	57
60	112	124	112	57
62	118	128	112	57
64	122	132	112	57

TECHNICKÁ DATA UPRAVENÝCH TKANIN

Druh	flat fabric	Standard	7780	
Název	Manson	JKV	2450065	
		Užitná šíře [cm]	150 / ± 2	
Materiál	osnova	útek		
	cotton	EA+cotton		
	20	78dtex+25		
	50	78dtex+40		
Jemnost příze [Tex]	20	78dtex+25		
Jemnost příze [čm]	50	78dtex+40		
Materiálové složení	96% cotton,4% EA			
Vazba	twill 2/1 S			
Počet řádků 10 cm/inch				
Poměr základních útků k vlasovým				
	předepsané hodnoty		tolerance	
	osnova	útek	osnova	útek
Dostava upravené tkaniny na 10cm (CSN EN 1049-2)	480	250	-3%	-4%
Pevnost proužku 50x200 mm v tahu min. [N] (CSN EN ISO 13934-1)	500	250		
Pevnost Elmendorf [g] (ČSN EN ISO 13937-1)	1200	1100		
Hmotnost m ² [g] (ČSN EN 12127)	175		± 5%	
	vysrážené		nevysrážené	
Rozměrová změna tkaniny osnova/útek [%] (CSN ISO 6330)	3/4			
Rozměrová změna předbílené tkaniny při 95°C osnova/útek [%] (ČSN ISO 6330)				
Stálobarevnost (reaktivní vybarvení)	změna odstínu		zapouštění	
na světle (ISO 105-B02) po 48 hod.	4		---	
v chemickém čištění (ISO 105-D01)	4		3-4	
při žehlení za vlhka (ISO 105-X11)	4		3-4	
při otěru za sucha/za mokra (ISO 105-X12)	---		3-4/3	
v prání (ISO 105-C01)	3-4		3-4	
ve vodě (ISO 105-E01)	3-4		3-4	
v potu (ISO 105-E04)	3-4		3-4	
	roztlačnost - CP		nárůst a zotavení - TP	
Elasticita [%] (54 VÝR.LM 6 422)	20		7	
Vyrobeno podle PN	28711882/008/80/..			
Vzorováno pod číslem vzorku :	426			

Poznámka:

Hodnoty stálobarevnosti v suchém a mokřém otěru se snižují u odstínů tmavších než 1/1 a u námořnických modří a černí o 1 stupeň. Hodnoty stálobarevnosti na světle se u textilií, podle stupně vybarvení, snižují o 1-1,5 stupně.

Nahrazuje vydání z: 3.4.2012

Charakteristika

Útkově elastický kepr s nemačkovou úpravou.

Symbole ošetřování:



5. Kalhoty pánské zimní



Technický popis

5. Kalhoty pánské zimní

Přední díly: mají 2 klínové kapsy do tvaru L – 1x prošité v průhmatu na šíři patky, rozperek – 1x prošitý, zapínaný na spirálový zip - D 16cm

Zadní díl: má zadní sedlo tvarované k sedovému švu 1x prošité na šíři patky. Na zadních dílech jsou našité 2 nakládané kapsy - š.16cm+d.18cm s jedním zešíkmeným rožkem – 2x prošité
Na pravé zadní kapse je logo umístěné do středu kapsy k hornímu kraji, výšivka.

Pas: je zapraven všitým páskem na pevno š.4cm (pásek je podlepený perfopáskem) + 6x poutko – podehnuté, 2x prošité + 1x nabíjecí knoflík.

Délka: zapravení nohavic s podhybem, 1x prošitá. Při zapracování délky, šíře záložky 3 cm – podehnutí 1 cm + 2 cm štep.

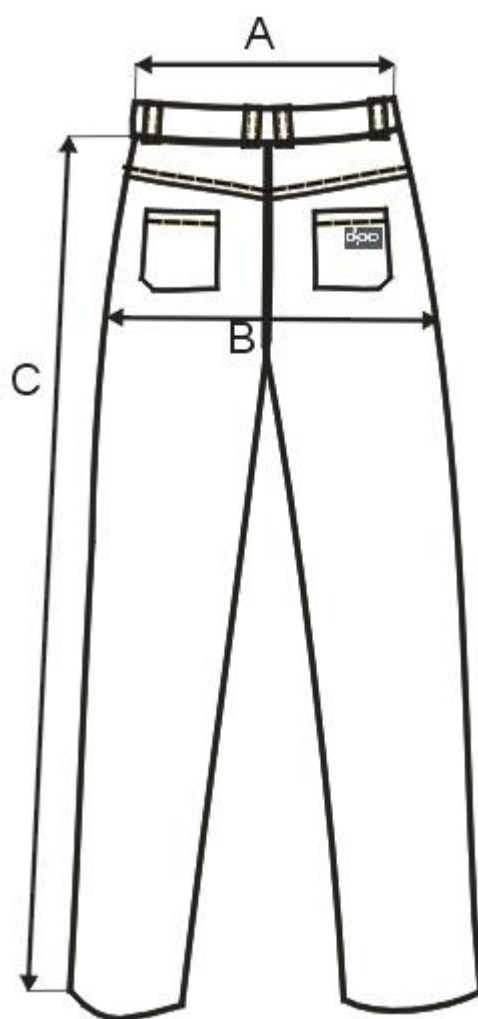
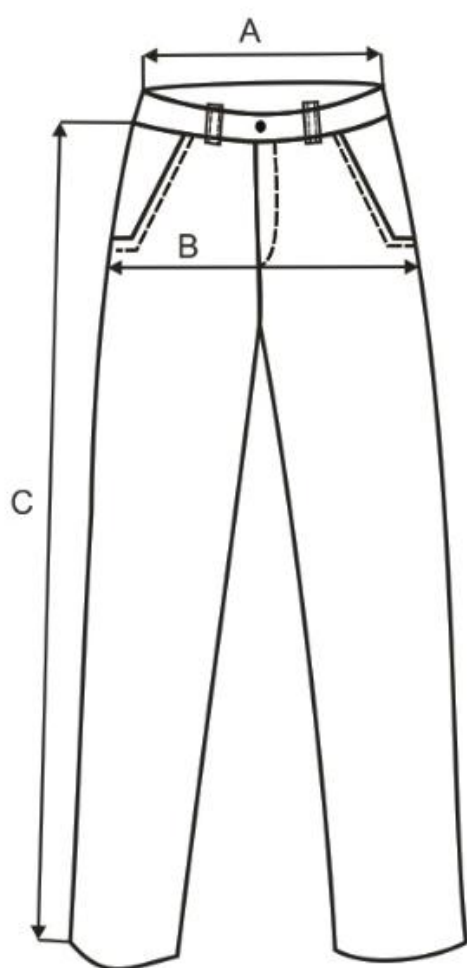
Švy: sešité a obnitkované na OW5.
Sedový šev na přední a zadním díle – 1x prošitý v kraji
Boční švy 1x prošité v kraji po zadním díle, po kapesní vložce v přední díle.

Nitě: 100PES střížová nit TKT80 v barvě oděvu

Kalhoty jsou riflového střihu



**DOPRAVNÍ
PODNIK
OSTRAVA**





**DOPRAVNÍ
PODNIK
OSTRAVA**

TABULKA PÁNSKÝCH VELIKOSTÍ VÝŠKA 170 cm - KALHOTY

	A	B	C
VELIKOST	OBVOD PASU	OBVOD BOKU	DELKA KALHOT
46	80	96	102
48	84	100	102
50	88	104	102
52	92	108	102
54	96	112	102
56	102	116	102
58	108	120	102
60	112	124	102
62	118	128	102
64	122	132	102

TABULKA PÁNSKÝCH VELIKOSTÍ VÝŠKA 182 cm - KALHOTY

	A	B	C
VELIKOST	OBVOD PASU	OBVOD BOKU	DELKA KALHOT
46	80	96	108
48	84	100	108
50	88	104	108
52	92	108	108
54	96	112	108
56	102	116	108
58	108	120	108
60	112	124	108
62	118	128	108
64	122	132	108

TABULKA PÁNSKÝCH VELIKOSTÍ VÝŠKA 194 cm - KALHOTY

	A	B	C
VELIKOST	OBVOD PASU	OBVOD BOKU	DELKA KALHOT
46	80	96	112
48	84	100	112
50	88	104	112
52	92	108	112
54	96	112	112
56	102	116	112
58	108	120	112
60	112	124	112
62	118	128	112
64	122	132	112

TECHNICKÁ DATA UPRAVENÝCH TKANIN

Druh	<i>duvetin</i>	Standard	7795
Název	<i>Rachel</i>	JKV	2670174
		Užitná šířka [cm]	140 / ± 2
Materiál	osnova	útek	
	cotton	EA+cotton	
Jemnost příze [Tex]	35,5	780texEA+42	
Jemnost příze [čm]	28	780texEA+24	
Materiálové složení	98% cotton 2% EA		
Vazba	satin weave		
Počet řádků 10 cm/inch			
Poměr základních útků k vlasovým			
	předepsané hodnoty		tolerance
	osnova	útek	osnova útek
Dostava upravené tkaniny na 10cm (ČSN EN 1049-2)	295	335	-3% -4%
Pevnost proužku 50x200 mm v tahu min. [N] (ČSN EN ISO 13934-1)	500	280	
Pevnost Elmendorf [g] (ČSN EN ISO 13937-1)	2000	1800	
Hmotnost [g/m ²] (ČSN EN 12127)	290		± 5%
	vysrážené		nevysrážené
Rozměrová změna tkaniny osnova/útek [%] (ČSN ISO 6330)	4/4		
Rozměrová změna předbílené tkaniny při 95°C osnova/útek [%] (ČSN ISO 6330)			
Stálobarevnost (reaktivní vybarvení)	změna odstínu		zapouštění
na světle (ISO 105-B02) po 48 hod.	4		---
v chemickém čištění (ISO 105-D01)	4		3-4
při žehlení za vlhka (ISO 105-X11)	4		3-4
při otěru za sucha/za mokra (ISO 105-X12)	---		3-4/3
v praní (ISO 105-C10)	3-4		3-4
ve vodě (ISO 105-E01)	3-4		3-4
v potu (ISO 105-E04)	3-4		3-4
	roztlačnost - CP		nárůst a zotavení - TP
Elasticita [%] (54 VÝR LM 6 422)	14-17		2-4
Vyrobena podle PN	28711882/005/80/...		
Vzorováno pod číslem vzorku :	8117		

Poznámka:

Hodnoty stálobarevnosti v suchém a mokřém otěru se snižují u odstínů tmavších než 1/1 a u námořnických modří a černí o 1 stupeň. Hodnoty stálobarevnosti na světle se u textilií podle stupně vybarvení snižují o 1-1,5 stupně

Nahrazuje vydání z :

Charakteristika:

útkově elastický dyftýn s nemačkovou úpravou.

Symbyly ošetřování:



6. Košile dlouhý rukáv

- bílá/šedá pánská



Technický popis

6. Košile dlouhý rukáv – bílá/šedá pánská

Přední díly: mají 2 dvouvýpustkové kapsy s poutkem na knoflík
kapesní váčky jsou 1x prošité přes př.díl do tvaru, průhmat kapsy je 12cm
přední díly jsou členěny sedlem a svislým členicím švem do kterého je všita
dvouvýp.kapsa, členicí švy jsou 1xprošité v kraji
přední díly jsou zapínány na 7 knoflíků
spodní léga a výpustky kapsy jsou v kontrastní barvě
na levém př.díle je umístěné logo nad kapsou- středem kapsy, výšivka.

Zadní díl: je členěn dvojtým sedlem přecházejícím do př.dílu, sedlo je v kraji prošité
je doplněn dvěma záhyby na volnost pohybu

Rukávy: hlavicové, délka je zapravená manžetou – 1x prošitou, zapínanou na díрку +
knoflík

Límec: košilový se stojáčkem – 1x prošitý v kraji, podlepený košilovou vložkou.

Délka: je vypracovaná podehnutím a prošitím 1x1cm

Švy: sešité a obnitkované na OW5.

Nitě: 100PES střížová nit TKT 80 v barvě

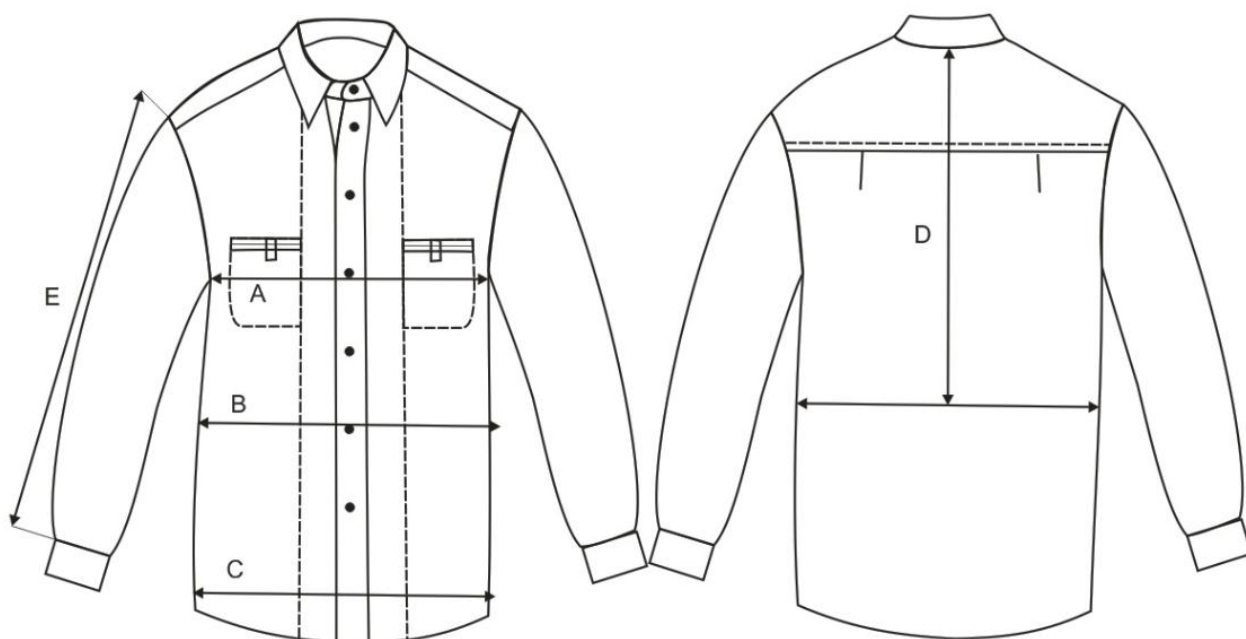
Obvod krku: velikost 46 - 38cm, velikost 48 - 39cm, velikost 50 - 40cm, velikost 52 - 41cm, velikost 54 - 42cm, velikost 56 - 43cm, velikost 58 -44cm, velikost 60 - 45cm, velikost 62 - 46cm.

Podehnutí u košil - délka košile - 1+1cm,

V provedení košile dlouhý rukáv pánská: košile má v délce vypracovaný rozporek a rukáv je ukončen manžetou s dvěma záhyby hlubokými 2,5cm.



**DOPRAVNÍ
PODNIK
OSTRAVA**





DOPRAVNÍ PODNIK OSTRAVA

TABULKA PÁNSKÝCH VELIKOSTÍ VÝŠKA 170 cm - BUNDA, KOŠILE

	A	B	C	D	E
VELIKOST	OBVOD HRUDI	OBVOD PASU	OBVOD BOKŮ	DELKAZAD	DELKA RUKAVU
46	92	80	96	45	62
48	96	84	100	45	62
50	100	88	104	45	62
52	104	92	108	45	62
54	108	96	112	46	62
56	112	102	116	46	62
58	116	108	120	46	62
60	120	112	124	46	62
62	124	118	128	47	62
64	128	122	132	47	62

TABULKA PÁNSKÝCH VELIKOSTÍ VÝŠKA 182 cm - BUNDA, KOŠILE



	A	B	C	D	E
VELIKOST	OBVOD HRUDI	OBVOD PASU	OBVOD BOKŮ	DELKAZAD	DELKA RUKAVU
46	92	80	96	48	66
48	96	84	100	48	66
50	100	88	104	48	66
52	104	92	108	48	66
54	108	96	112	49	66
56	112	102	116	49	66
58	116	108	120	49	66
60	120	112	124	49	66
62	124	118	128	50	66
64	128	122	132	50	66

TABULKA PÁNSKÝCH VELIKOSTÍ VÝŠKA 194 cm- BUNDA, KOŠILE



	A	B	C	D	E
VELIKOST	OBVOD HRUDI	OBVOD PASU	OBVOD BOKŮ	DELKAZAD	DELKA RUKAVU
46	92	80	96	51	70
48	96	84	100	51	70
50	100	88	104	51	70
52	104	92	108	51	70
54	108	96	112	52	70
56	112	102	116	52	70
58	116	108	120	52	70
60	120	112	124	52	70
62	124	118	128	53	70
64	128	122	132	53	70



DOPRAVNÍ PODNIK OSTRAVA

Materiálový list

Detaily látky	
Číslo artiklu	7251
Vazba	1/1 POPLIN
Barvení	kusobarevené <input checked="" type="checkbox"/>
	V přízi barvené <input type="checkbox"/>
Složení látky	Bavlna 55%
	POLYESTER 45%
Šířka	148 / 150 cm
Váha v gramech	115 gm +/- 3% / m ²

Ošetrovací symboly
    
Některé barvy jako červená nebo navy mají stálosti o něco nižší a ty jsou pak dostupné na vyžádání.

Technické údaje		
	Osnova	Útek
Režná dostava v INCH	136	72
Jemnost příze v NE	45	45
Srážlivost v praní	max. 2%	max. 2%

Stálosti		
	Změna zabarvení	Zabarvení Vzorku
Praní M&S c4a	4	4
V potu M&S c7	4	4
V otěru M&S c8	4	4

7. Košile krátký rukáv - bílá/šedá pánská





Technický popis

7. Košile krátký rukáv - bílá/šedá pánská

Přední díly: mají 2 dvouvýpustkové kapsy s poutkem na knoflík
kapesní váčky jsou 1x prošité přes př.díl do tvaru, průhmat kapsy je 12cm
přední díly jsou členěny sedlem a svislým členicím švem do kterého je vsítá,
dvouvýp.kapsa, členicí švy jsou 1xprošité v kraji
přední díly jsou zapínány na 7 knoflíků
spodní léga a výpustky kapsy jsou v kontrastní barvě
na levém př.díle je umístěné logo nad kapsou- středem kapsy, výšivka.

Zadní díl: je členěn dvojtým sedlem přecházejícím do př.dílu, sedlo je v kraji prošité
je doplněn dvěma záhyby na volnost pohybu

Rukávy: hlavicové, délka je zapravená 2x podehnutím a prošitím

Límec: košilový se stojáčkem – 1x prošitý v kraji, podlepený košilovou vložkou.

Délka: je vypracovaná podehnutím a prošitím 1x1cm

Švy: sešité a obnitkované na OW5.

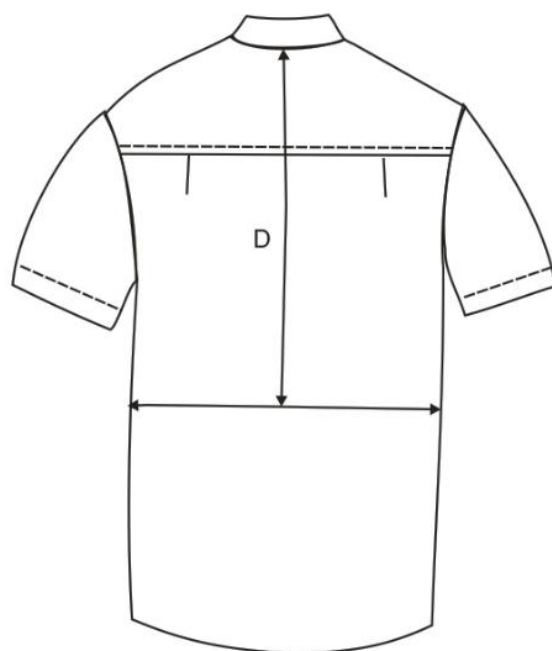
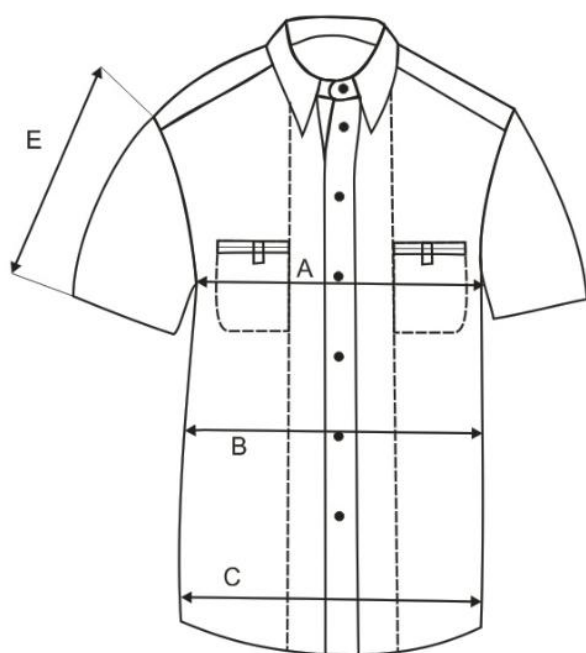
Nitě: 100PES střížová nit TKT 80 v barvě

Obvod krku: velikost 46 - 38cm, velikost 48 - 39cm, velikost 50 - 40cm, velikost 52 - 41cm, velikost 54 - 42cm, velikost 56 - 43cm, velikost 58 -44cm, velikost 60 - 45cm, velikost 62 - 46cm.

Podehnutí u košil - délka košile - 1+1cm, délka krátkého rukávu - 1+2cm.



**DOPRAVNÍ
PODNIK
OSTRAVA**





TABULKA PÁNSKÝCH VELIKOSTÍ VÝŠKA 170 cm - TRIKO, KOŠILE

	A	B	C	D	E	E
VELIKOST	OBVOD HRUDI	OBVOD PASU	OBVOD BOKŮ	DĚLKA ZAD	DELKA RUKAVU - KOŠILE	DELKA RUKAVU - TRIKO
46	92	80	96	45	24	22
48	96	84	100	45	24	22
50	100	88	104	45	24	22
52	104	92	108	45	24	22
54	108	96	112	46	24	22
56	112	102	116	46	27	24
58	116	108	120	46	27	24
60	120	112	124	46	27	24
62	124	118	128	47	27	24
64	128	122	132	47	27	24

TABULKA PÁNSKÝCH VELIKOSTÍ VÝŠKA 182 cm - TRIKO, KOŠILE

	A	B	C	D	E	E
VELIKOST	OBVOD HRUDI	OBVOD PASU	OBVOD BOKŮ	DĚLKA ZAD	DELKA RUKAVU - KOŠILE	DELKA RUKAVU - TRIKO
46	92	80	96	48	25	23
48	96	84	100	48	25	23
50	100	88	104	48	25	23
52	104	92	108	48	25	23
54	108	96	112	49	25	23
56	112	102	116	49	28	25
58	116	108	120	49	28	25
60	120	112	124	49	28	25
62	124	118	128	50	28	25
64	128	122	132	50	28	25

TABULKA PÁNSKÝCH VELIKOSTÍ VÝŠKA 194 cm - TRIKO, KOŠILE





	A	B	C	D	E	E
VELIKOST	OBVOD HRUDI	OBVOD PASU	OBVOD BOKŮ	DELKA ZAD	DELKA RUKAVU - KOŠILE	DELKA RUKAVU - TRIKO
46	92	80	96	51	26	24
48	96	84	100	51	26	24
50	100	88	104	51	26	24
52	104	92	108	51	26	24
54	108	96	112	52	26	24
56	112	102	116	52	29	26
58	116	108	120	52	29	26
60	120	112	124	52	29	26
62	124	118	128	53	29	26
64	128	122	132	53	29	26



DOPRAVNÍ PODNIK OSTRAVA

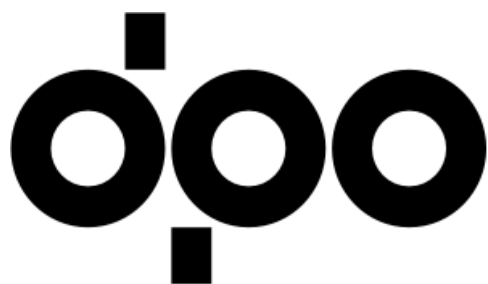
Materiálový list

Detaily látky	
Číslo artiklu	7251
Vazba	1/1 POPLIN
Barvení	kusobarevené 
	V přízi barvené 
Složení látky	Bavlna 55%
	POLYESTER 45%
Šířka	148 / 150 cm
Váha v gramech	115 gm +/- 3% / m ²

Ošetřovací symboly
    
Některé barvy jako červená nebo navy mají stálosti o něco nižší a ty jsou pak dostupné na vyžádání.

Technické údaje		
	Osnova	Útek
Režná dostava v INCH	136	72
Jemnost příze v NE	45	45
Srážlivost v praní	max. 2%	max. 2%

Stálosti		
	Změna zabarvení	Zabarvení Vzorku
Praní M&S c4a	4	4
V potu M&S c7	4	4
V otěru M&S c8	4	4



**DOPRAVNÍ
PODNIK
OSTRAVA**

8. Čepice s kšilem - unisex





Technický popis

8. Čepice s kšiltem - unisex

Kšiltovka šestipanelová, černý všitý proužek v kšiltu, zapínání mosazným klipem, obšíváné větrací otvory. Logo na levé straně čepice, výšivka.

Materiál 100% česaná bavlna.

Velikost UNI



**DOPRAVNÍ
PODNIK
OSTRAVA**

Materiálový list

Název tkaniny

MARŠÁL

Materiálové složení

100% bavlna

Vazba

Keprová

Šíře tkaniny

150 cm

Měřená veličina	Jednotka	Naměřená hodnota	Zkušební norma
Hodnota pH vodného výluhu		6.99 (+/-0,01)	ČSN EN 1413
Stálobarevnost v otěru	stupeň šedé stupnice		ČSN EN ISO 105-X12
- za sucha		min. 4-5	
- za mokra		min. 3	
Stálobarevnost v potu	stupeň šedé stupnice		ČSN EN ISO 105-E04
- pot kyselý		min. 4-5	
- pot alkalický		min. 4-5	
Plošná hmotnost	g/m ²	280 (+/-1)	ČSN EN 12127
Odolnost vůči opotřebení	počet otáček do prořetí	min. 50 max. 100	ČSN 530
Pevnost v tahu	N		ČSN EN ISO 13934-1
- podél		978 (+/-12)	
- napříč		481 (+/-5)	
Tažnost	%		ČSN EN ISO 13934-1
- podél		15,7 (+/-0,2)	
- napříč		17,8 (+/-0,5)	
Rozměrové změny po 1.cyklu praní a sušení vodorov.položka	%		ČSN EN 25077
- podél		+1,1	
- napříč		+0,5	
Rozměrové změny po 5.cyklu praní a sušení-vodorov.položka	%		ČSN EN 25078
- podél		+0,9	
- napříč		+0,5	
Obsah aromatických aminů vzniklých rozkladem azobarviv	mg/kg	viz zkušební protokol č.j. 4124 00918	ČSN EN 14362-1

Symbole pro ošetření tkaniny : praní - 60°C, nepoužívat bělící prostředky, žehlení max.do 200°C, chem.čištění perlochloridem, nesusít v sušičce

Materiálový list vystaven na základě Zkušebního protokolu č. j. 4124 00918, vydaný dne 1.6.2005
Institutem pro testování a certifikaci, a.s., Zlín

9. Čepice zimní - unisex



Technický popis – čepice zimní - unisex

I. Použité pojmy a terminologie

ČSN 80 5004 - norma pro zpracování

výrobku ČSN EN ISO 3758 - norma

pro ošetření výrobku Nm 32/2

BRIGHT - druh příze

(acryl,polyacryl) Belfil S - druh

používaných nití.

a) Technický popis

Konfekční zpracování bude odpovídat ČSN 80 5004.

Díl na čepici je upleten na plochem pletacím stroji v hladké vazbě-oboulicní úplet.

Čepice je dvojité s vypletenými barevnými proužky - barvy čemá, šedá a sv. modrá.

Velikost čepice univerzální - unisex. Do rubové strany čepice je všita

etiketa s údaji o výrobcí, symboly pro ošetřování výrobku a
materiálovým složením.

Symboly pro ošetřování odpovídají ČSN EN ISO 3758.

b) Použité materiály při výrobě

Příze: 100% acryl ,síla příze Nm 32/2.

Nitě : Belfil S , I 00% polyester v barvě základního materiálu.

c) Hygienická nezávadnost

Výrobek splňuje požadavky Vyhlášky Ministerstva zdravotnictví č. 84/2001 Sb.,
v platném znění.

d) Skladování výrobků a návod na údržbu

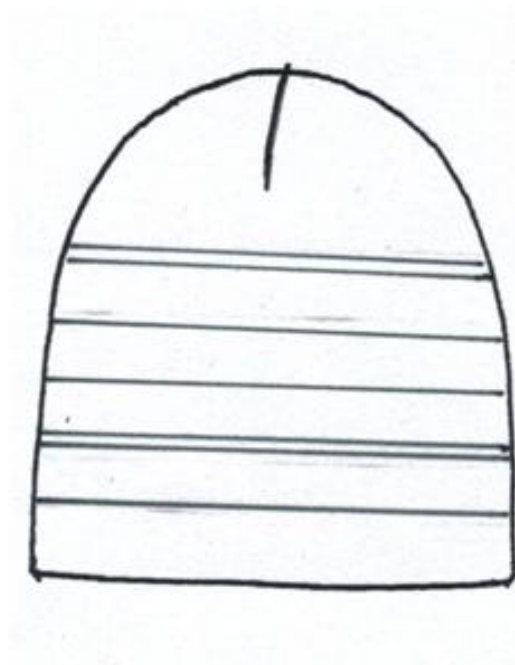
Výrobky je nutné skladovat v suchém a temném prostředí při maximální teplotě do
300 C. Výrobek ošetřovat dle symbolů označených na etiketě.

Ošetřovací symboly_ (dle ČSN EN ISO 3758)

e) Velikost a rozměry

Velikost čepice - unisex

Výška ušité čepice je 23 cm. Šíře čepice je 21 cm.



Velikost čepice - unisex

Výška ušité čepice je 23 cm. Šíře čepice je 21 cm.



DOPRAVNÍ PODNIK OSTRAVA

Technické data

Artikel	Nm 40/2 HB Bright			
Předení/ koncové číslo Nm	32 ± 0,5	Final		
Složení	3 Dn Bright	HB		
Jemnost	75			
Délka vlákna	~ 95 – 100			
Zákrut předení	420			
Družicí zákrut	225			
Pevnost vlákna	690			
Protažení	23			
Rovnoměrnost	U % 10,80			
Odolnost při praní				
Žmolkovitost metodou IWS				
Charakter přize	Tákladní vlákno s měkým dotykem, dobrá odolnost proti žmolkovitosti, rovnoměrná tvorba oček			
Rozsah použití				
Vlastnosti nošení	Martindale podle DIN EN ISO 12945-2-11-200			
Ekologie	Příze jsou vyráběny dle standardu Öko-Tex-Standard 100 AZO barviva, která mohou štěpí dusičnany dle MAK IIIA1 a MAK III2A nejsou používána. Barviva, obsahující nikl, kobalt nebo dodatečně používající nebo uvolňující chrom nejsou použita.			
Odkazy pro úpravu	Při dodržování cyklů dle vlněné ochranné značky je materiál pratelný I v pračce (program pro praní vlny)			
Symbole pro starostlivost				
Pevnost	Příze splňují stanovy barevně technických DIN-Norem			



**DOPRAVNÍ
PODNIK
OSTRAVA**

	Světlé barvy	Střední barvy	Tmavé barvy	
Světlostálost	> 3 - 4	> 5	> 5	ISO 105 B-02
Odolnost při praní 40°C	> 4 - 5	> 4	> 4	ISO 105 E-01
Odolnost při praní za sucha	> 4 - 5	> 4 - 5	> 4	ISO 105 D-01
Odolnost proti otěru za sucha	> 4 - 5	> 4 - 5	> 4	ISO 105 X-12
Odolnost proti otěru za mokra	> 4 - 5	> 4	> 4	ISO 105 X-12
Odolnost proti kyselému potu	> 4 - 5	> 4	> 4	ISO 105 E-04
Odolnost proti zásaditému potu	> 4 - 5	> 4	> 4	ISO 105 E-04
provedení	2 kg Papírové cívky 8"			

10. Mikina fleecová pánská





Technický popis

10. Mikina fleecová pánská

Přední díly: členěné sedlem v kontrastní barvě s všitým stříbrným retroxovým výpustkem v šíři 0,5cm - 1x prošité
ve spodní části mikiny jsou lištové kapsy zapínané na spirálový zip s taháčkem -D 16cm
přední kraje se zapínají na kostěný zip s taháčkem všitým mezi podsádky až do stojáku
logo umístěné na levém předním díle v sedle, výšivka, písmo bílé.

Zadní díl: členěný sedlem s všitým stříbrným retroxovým výpustkem v šíři 0,5cm – 1 x prošité
ramenní švy 1x prošité.

Rukávy: hlavicové, délka je zapravená vřezanou manžetou.

Límec: stoják je jednobarevný
pod límcem je všité poutko na zavěšení

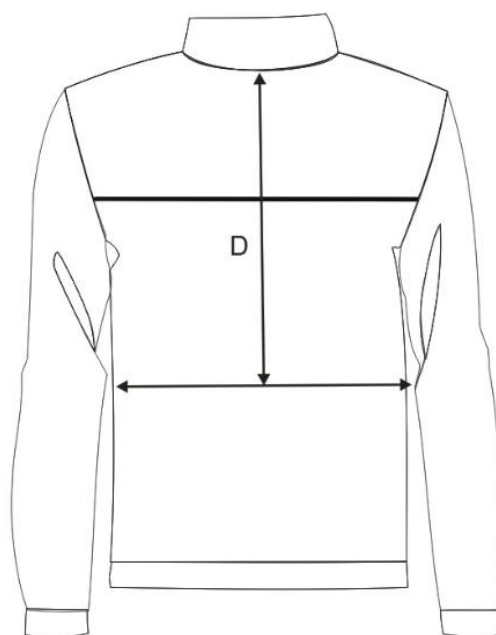
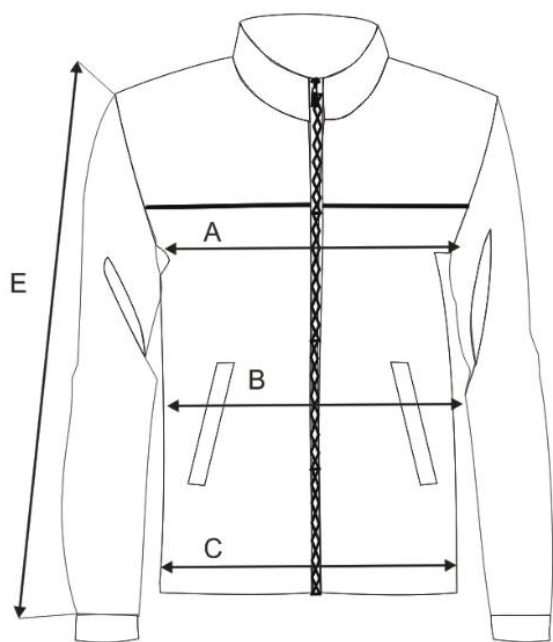
Délka: vypracovaná do vřezaného pásu.

Švy: sešité a obnítované na OW5.

Nitě: 100PES střížová nit TKT 80 v barvě oděvu



**DOPRAVNÍ
PODNIK
OSTRAVA**





**DOPRAVNÍ
PODNIK
OSTRAVA**

TABULKA PÁNSKÝCH VELIKOSTÍ VÝŠKA 170 cm - BUNDA, KOŠILE, MIKINA

	A	B	C	D	E
VELIKOST	OBVOD HRUDI	OBVOD PASU	OBVOD BOKO	DELKAZAD	DELKA RUKAVU
46	92	80	96	45	62
48	96	84	100	45	62
50	100	88	104	45	62
52	104	92	108	45	62
54	108	96	112	46	62
56	112	102	116	46	62
58	116	108	120	46	62
60	120	112	124	46	62
62	124	118	128	47	62
64	128	122	132	47	62

TABULKA PÁNSKÝCH VELIKOSTÍ VÝŠKA 182 cm - BUNDA, KOŠILE, MIKINA

	A	B	C	D	E
VELIKOST	OBVOD HRUDI	OBVOD PASU	OBVOD BOKO	DELKAZAD	DELKA RUKAVU
46	92	80	96	48	66
48	96	84	100	48	66
50	100	88	104	48	66
52	104	92	108	48	66
54	108	96	112	49	66
56	112	102	116	49	66
58	116	108	120	49	66
60	120	112	124	49	66
62	124	118	128	50	66
64	128	122	132	50	66

TABULKA PÁNSKÝCH VELIKOSTÍ VÝŠKA 194 cm -BUNDA, KOŠILE, MIKINA

	A	B	C	D	E
VELIKOST	OBVOD HRUDI	OBVOD PASU	OBVOD BOKO	DELKAZAD	DELKA RUKAVU
46	92	80	96	51	70
48	96	84	100	51	70
50	100	88	104	51	70
52	104	92	108	51	70
54	108	96	112	52	70
56	112	102	116	52	70
58	116	108	120	52	70
60	120	112	124	52	70
62	124	118	128	53	70
64	128	122	132	53	70



**DOPRAVNÍ
PODNIK
OSTRAVA**

MATERIÁLOVÝ LIST

Název materiálu : Microfleece

Složení: 100% PES

Gramáž: 300g/m²

Šíře: 147 cm

Srážlivost: 0%

Ošetrovací symboly:

Může se prát v pračce při max teplotě 40 stupňů C Nesmí se žehlit

Nesmí se chemicky čistit

Může se sušit v sušičce při nižší teplotě sušení

Nesmí se bělit

11. Svetr pletený pánský



Technický popis svetr

Svetr pletený pánský

I. Použité pojmy a terminologie

ČSN 80 5004 - norma pro zpracování
výrobku ČSN EN ISO 3758 - norma
pro ošetření výrobku Nm 32/2
BRIGHT - druh příze
(acryl,polyacryl) Belfil S - druh
používaných nití.

a) Technický popis

Konfekční zpracování bude odpovídat ČSN 80
5004. Přední a zadní díl, rukávy

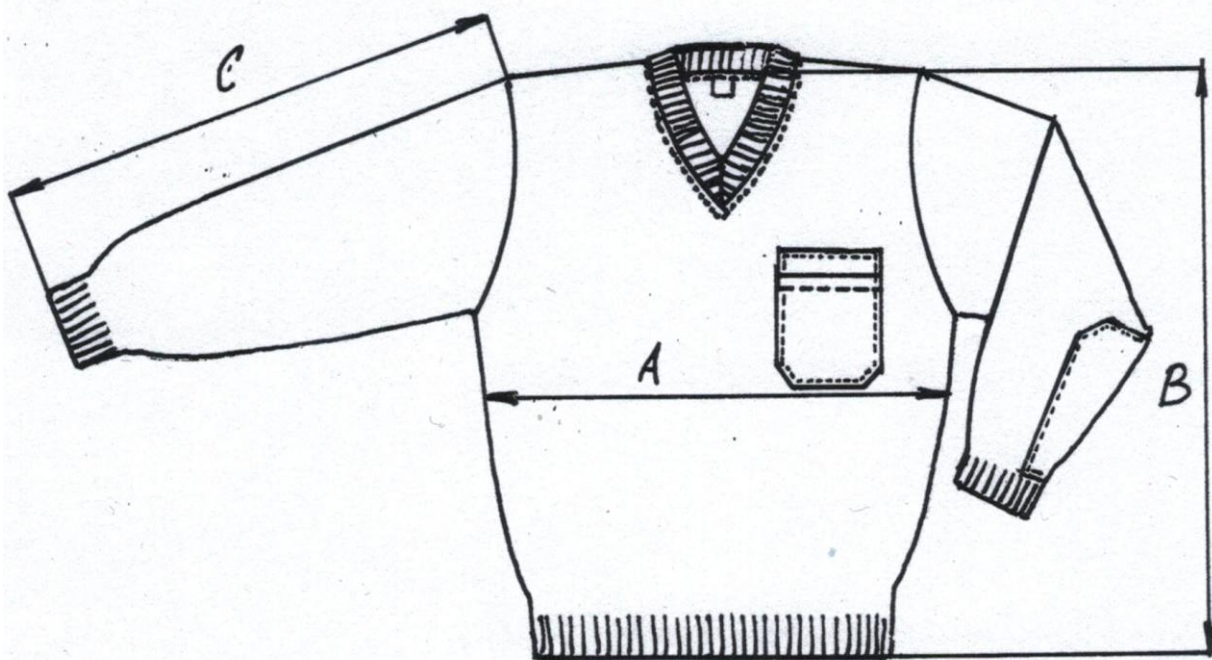
Přední, zadní díl a rukávy jsou hladké s výstřihem do „V“. Upleteno na plochém pletacím stroji v rozdělení dělení jehel 1 O; oboulící hladký úplet v dělení jehel 1:I. Patent ve spodním kraji v dělení jehel 2:2. Výška patentu je 70 mm. Patent v průkrčníku je upleten v dělení jehel 2:2 (ve dvou vrstvách), vysoký 30 mm a je spojen s díly metodou řetízkování. Na předním díle je na levé straně v úrovni srdce našita jednoduchá kapsa. Na zadním díle rukávu je našita rukávová aplikace. Náramenice a boční švy jsou sešity na čtyřnitném obnitkovacím stroji. Švy jsou rovné a pružné natolik, aby se při normálním roztahení netrhaly. Do zadního průkrčníku je všita etiketa s údaji o výrobcích, symbolech pro ošetřování výrobku, materiálovým složením a rokem výroby. Symbole pro ošetřování odpovídají ČSN EN ISO 3758. Logo v provedení výšivka, bílá barva.

b) Použité materiály při výrobě

Příze : 100% acryl, síla příze Nm 32/. Složení 65% polyester 35% bavlna, gramáž 245
g/m² *Nitě* : Belfil S, 100% polyester v barvě základního materiálu



**DOPRAVNÍ
PODNIK
OSTRAVA**





Velikostní tabulka

Svetr - muži

Označení velikosti		42	44	46	48	50	52	54	56	58	60	62	64	66
Označení velikosti		XS		S		M		L		XL		XXL		XXXL
	Obvod hrudníku	84	88	92	96	100	104	108	112	116	120	124	128	134
A	$\frac{1}{2}$ obvodu hrudníku = šíře svetru	42	44	46	48	50	52	54	56	58	60	62	64	67
B	Délka svetru	61	62	63	64	65	66	67	68	69	70	71	72	72
D	Délka rukávu	54	54	54	57	57	57	60	60	60	63	63	63	65

Rozměry jsou udány v [cm]

Rozměrová tolerance \pm 1 cm



DOPRAVNÍ PODNIK OSTRAVA

Technické data

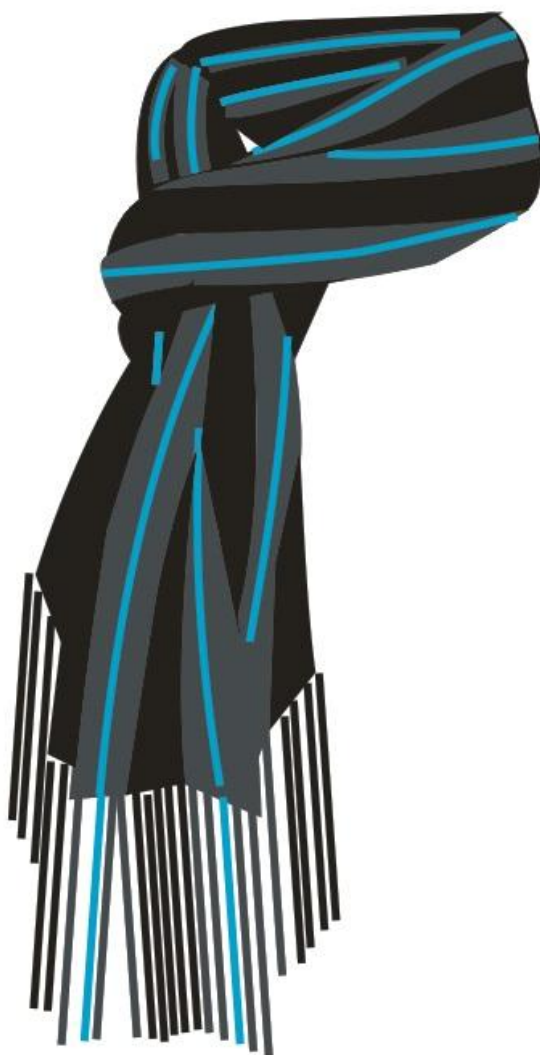
Artikel	Nm 40/2 HB Bright			
Předení/ koncové číslo Nm	32 ± 0,5	Final		
Složení	3 Dn Bright	HB		
Jemnost	75			
Délka vlákna	~ 95 – 100			
Zákrut předení	420			
Družicí zákrut	225			
Pevnost vlákna	690			
Protažení	23			
Rovnoměrnost	U % 10,80			
Odolnost při praní				
Žmolkovitost metodou IWS				
Charakter přize	Tákladní vlákno s měkým dotykem, dobrá odolnost proti žmolkovitosti, rovnoměrná tvorba oček			
Rozsah použití				
Vlastnosti nošení	Martindale podle DIN EN ISO 12945-2-11-200			
Ekologie	Příze jsou vyráběny dle standardu Öko-Tex-Standard 100 AZO barviva, která mohou štěpid dusičnany dle MAK IIIA1 a MAK III2A nejsou používána. Barviva, obsahující nikl, kobalt nebo dodatečně používající nebo uvolňující chrom nejsou použita.			
Odkazy pro úpravu	Při dodržování cyklů dle vlněné ochranné značky je materiál pratelný I v pračce (program pro praní vlny)			
Symboły pro starostlivost				
Pevnost	Příze splňují stanovy barevně technických DIN-Norem			



**DOPRAVNÍ
PODNIK
OSTRAVA**

	Světlé barvy	Střední barvy	Tmavé barvy	
Světlostálost	> 3 - 4	> 5	> 5	ISO 105 B-02
Odolnost při praní 40°C	> 4 - 5	> 4	> 4	ISO 105 E-01
Odolnost při praní za sucha	> 4 - 5	> 4 - 5	> 4	ISO 105 D-01
Odolnost proti otěru za sucha	> 4 - 5	> 4 - 5	> 4	ISO 105 X-12
Odolnost proti otěru za mokra	> 4 - 5	> 4	> 4	ISO 105 X-12
Odolnost proti kyselému potu	> 4 - 5	> 4	> 4	ISO 105 E-04
Odolnost proti zásaditému potu	> 4 - 5	> 4	> 4	ISO 105 E-04
provedení	2 kg Papírové cívky 8"			

12. Šála zimní pletená - unisex



Technický popis

Šála zimní pletená - unisex

I. Použité pojmy a terminologie

ČSN 80 5004 - norma pro zpracování
výrobku ČSN EN ISO 3758 - norma
pro ošetření výrobku Nm 32/2
BRIGHT - druh příze
(acryl,polyacryl) Belfil S - druh
používaných nití.

a) Technický popis

Konfekční zpracování bude odpovídat ČSN 80 5004.

Šála je upletena na plochem pletacím stroji v perlové vazbě-obouliční úplet.

Šála je jednoduchá s vypletenými barevnými proužky.

Velikost šály je univerzální -unisex.Je označena samolepící etiketou s údaji o výrobcí,symboly pro ošetřování výrobku a materiálovým složením.

Symboly pro ošetřování odpovídají ČSN EN ISO 3758.

b) Použité materiály přívýrobě

Příze : 100% acryl ,síla příze Nm 32/2.

Nitě : Belfil S ,100% polyester v barvě základního materiálu.

c) Skladování výrobků a návod na údržbu

Výrobky je nutné skladovat v suchém a temném prostředí při maximální teplotě do 300 C. Výrobek ošetřovat dle symbolů označených na etiketě.

Ošetřovací symboly_(dle ČSN EN ISO 3758)

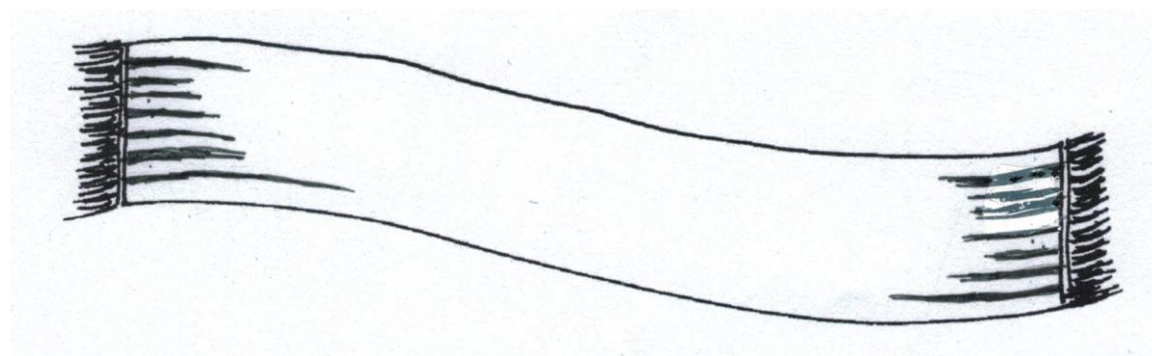
d) Velikost a rozměry

Velikost šály - unisex

Délka šály je 140 cm bez trásní.Šíře šály je 21 cm.



**DOPRAVNÍ
PODNIK
OSTRAVA**



Velikost šály – UNISEX

Délka šály . 140 cm

Šíře šály : 21 cm

Rozměrová tolerance +- 1 cm (v závislosti na materiálu)



DOPRAVNÍ PODNIK OSTRAVA

Technické data

Artikel	Nm 40/2 HB Bright			
Předení/ koncové číslo Nm	32 ± 0,5	Final		
Složení	3 Dn Bright	HB		
Jemnost	75			
Délka vlákna	~ 95 – 100			
Zákrut předení	420			
Družicí zákrut	225			
Pevnost vlákna	690			
Protažení	23			
Rovnoměrnost	U % 10,80			
Odolnost při praní				
Žmolkovitost metodou IWS				
Charakter příze	Tákladní vlákno s měkým dotykem, dobrá odolnost proti žmolkovitosti, rovnoměrná tvorba oček			
Rozsah použití				
Vlastnosti nošení	Martindale podle DIN EN ISO 12945-2-11-200			
Ekologie	Příze jsou vyráběny dle standardu Öko-Tex-Standard 100 AZO barviva, která mohou štěpí dusičnany dle MAK IIIA1 a MAK III2A nejsou používána. Barviva, obsahující nikl, kobalt nebo dodatečně používající nebo uvolňující chrom nejsou použita.			
Odkazy pro úpravu	Při dodržování cyklů dle vlněné ochranné značky je materiál pratelný I v pračce (program pro praní vlny)			
Symboly pro starostlivost				
Pevnost	Příze splňují stanovy barevně technických DIN-Norem			

	Světlé barvy	Střední barvy	Tmavé barvy	
Světlostálost	> 3 - 4	> 5	> 5	ISO 105 B-02
Odolnost při praní 40°C	> 4 - 5	> 4	> 4	ISO 105 E-01
Odolnost při praní za sucha	> 4 - 5	> 4 - 5	> 4	ISO 105 D-01
Odolnost proti otěru za sucha	> 4 - 5	> 4 - 5	> 4	ISO 105 X-12
Odolnost proti otěru za mokra	> 4 - 5	> 4	> 4	ISO 105 X-12
Odolnost proti kyselému potu	> 4 - 5	> 4	> 4	ISO 105 E-04
Odolnost proti zásaditému potu	> 4 - 5	> 4	> 4	ISO 105 E-04
provedení	2 kg Papírové cívky 8"			



**DOPRAVNÍ
PODNIK
OSTRAVA**

13. Polokošile - pánská





Technický popis

13. Polokošile - pánská

Přední díl: členěný sedlem v kontrastní barvě, rozhalenka zapínaná na 3 knoflíky (spodní léga v základní barvě).
vypracovaná 1 prsní nakládaná kapsa – 1x prošitá.
logo umístěné v sedle nad prsní kapsou uprostřed, výšivka

Zadní díl: členěný sedlem v kontrastní barvě, ramenní švy 2x prošité v př.a zad.díle

Rukávy: hlavicové, délka zapravená všitou portou (úpletem) v kontrastní barvě, 2x prošitá na pokrývacím stroji

Límec: porta (úplet) v základní barvě, začističen pruhem materiálu.

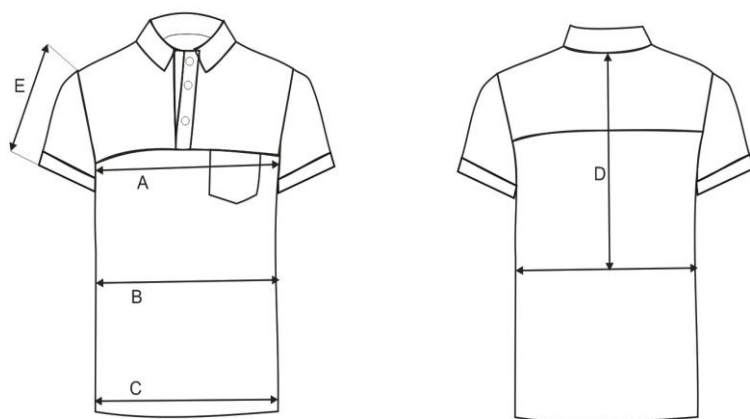
Délka: zahnutá, zapravená na pokrývacím stroji.

Švy: sešité a obnitkované na OW5.

Nitě: 100% PES střížová nit TKT 80 v barvě oděvu



DOPRAVNÍ PODNIK OSTRAVA



TABULKA PÁNSKÝCH VELIKOSTÍ VÝŠKA 170 cm - TRIKO, KOŠILE

	A	B	C	D	E	E
VELIKOST	OBVOD HRUDI	OBVOD PASU	OBVOD BOKŮ	DĚLKA ZAD	DĚLKA RUKÁVU - KOŠILE	DĚLKA RUKÁVU - TRIKO
46	92	80	96	45	24	22
48	96	84	100	45	24	22
50	100	88	104	45	24	22
52	104	92	108	45	24	22
54	108	96	112	46	24	22
56	112	102	116	46	27	24
58	116	108	120	46	27	24
60	120	112	124	46	27	24
62	124	118	128	47	27	24
64	128	122	132	47	27	24

TABULKA PÁNSKÝCH VELIKOSTÍ VÝŠKA 182 cm - TRIKO, KOŠILE

	A	B	C	D	E	E
VELIKOST	OBVOD HRUDI	OBVOD PASU	OBVOD BOKŮ	DĚLKA ZAD	DĚLKA RUKÁVU - KOŠILE	DĚLKA RUKÁVU - TRIKO
46	92	80	96	48	25	23
48	96	84	100	48	25	23
50	100	88	104	48	25	23
52	104	92	108	48	25	23
54	108	96	112	49	25	23
56	112	102	116	49	28	25
58	116	108	120	49	28	25
60	120	112	124	49	28	25
62	124	118	128	50	28	25
64	128	122	132	50	28	25



DOPRAVNÍ PODNIK OSTRAVA

TABULKA PÁNSKÝCH VELIKOSTÍ VÝŠKA 194 cm - TRIKO, KOŠILE

	A	B	C	D	E	E
VELIKOST	OBVOD HRUDI	OBVOD PASU	OBVOD BOKŮ	DELKA ZAD	DELKA RUKAVU- KOŠILE	DELKA RUKAVU- TRIKO
46	92	80	96	51	26	24
48	96	84	100	51	26	24
50	100	88	104	51	26	24
52	104	92	108	51	26	24
54	108	96	112	52	26	24
56	112	102	116	52	29	26
58	116	108	120	52	29	26
60	120	112	124	52	29	26
62	124	118	128	53	29	26
64	128	122	132	53	29	26

MATERIÁLOVÝ LIST

Název materiálu: Lacosta - piké

Složení materiálu: 100% bavlna

Gramáž: 220g/m²

Šíře: 115 cm krát 2

Srážlivost: 5 až 7 %

Ošetrovací symboly:

Sušit rozprostřením

Teplota spodní plochy žehličky nesmí být vyšší než 150 stupňů C

Výrobek se nesmí chemicky čistit

Výrobek se nesmí bělit

Výrobek se může prát v pračce při max teplotě 40 stupňů C

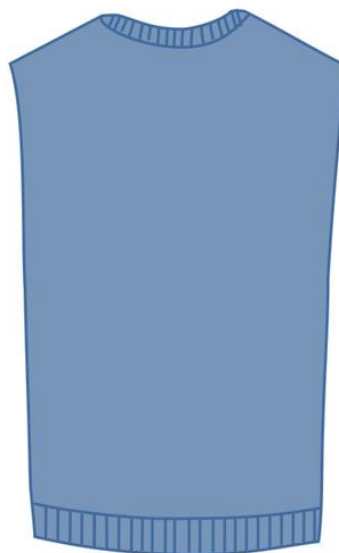
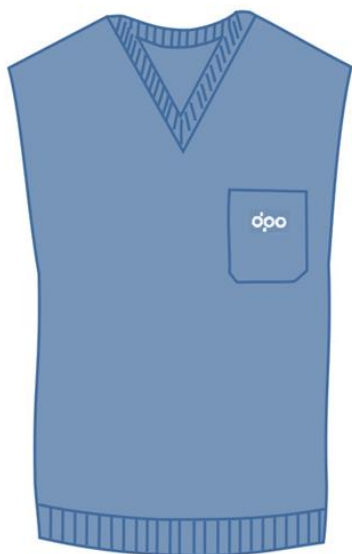
Certifikováno v institutu oděvních úpletů Polsko Varšava

Výrobek smí používat označení Oeko- Tex Standard 100



**DOPRAVNÍ
PODNIK
OSTRAVA**

14. Vesta pletená - pánská



Technický popis - Vesta pletená pánská

I. Použité pojmy a terminologie

ČSN 80 5004 - norma pro zpracování výrobku

ČSN EN ISO 3758 - norma pro ošetření výrobku Nm 32/2 BRIGHT - druh příze (acryl, polyacryl) Belfil S - druh používaných nití.

II. Popis a určení výrobku

Vesta je určena k celodennímu nošení v chladnějším počasí.

Vesta je v provedení pánském i dámském s výstřihem do „V“ a našitou kapsou s logem.

a) Technický popis

Konfekční zpracování bude odpovídat ČSN 80 5004.

Přední a zadní díl

Přední díl je hladký s výstřihem do „V“. Upleteno na plochem pletacím stroji v rozdělení dělení jehel 10, oboulící hladký úplet 1:1 s patentem ve spodním kraji v dělení jehel 2:2. Výška patentu je 70 mm. Patent v průkrčníku je upleten v dělení jehel 2:2 (ve dvou vrstvách), vysoký 30 mm a je spojen s díly metodou řetízkování. Průramky jsou všité na čtyřnitném obnitkovacím stroji. Na předním díle je na levé straně v úrovni srdce našita jednoduchá kapsa s logem, výšivka.

Náramenice a boční švy jsou sešity na čtyřnitném obnitkovacím stroji. Švy jsou rovné a pružné natolik, aby se při normálním roztažení netrhaly. Do zadního průkrčníku je všita etiketa s údaji o výrobcí, symboly pro ošetřování výrobku, materiálovým složením a rokem výroby.

Symboly pro ošetřování odpovídají ČSN EN ISO 3758.

b) Použité materiály při výrobě

Příze : 100% acryl, síla příze Nm 32/2. Složení 65% polyester 35% bavlna, gramáž 245 g/m²

Nitě : Belfil S, 100% polyester v barvě základního materiálu.

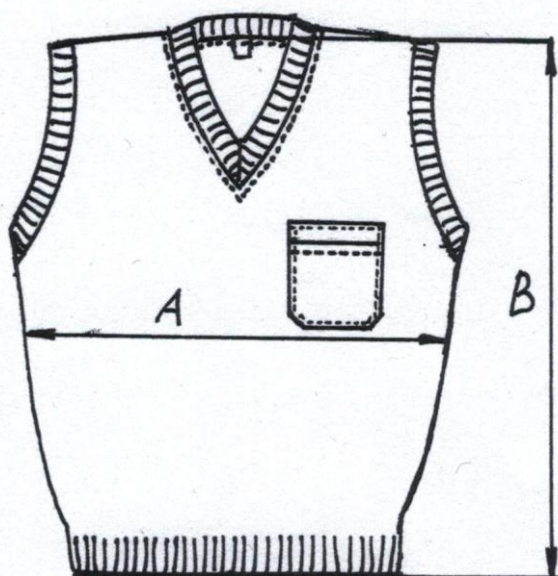
c) Skladování výrobků a návod na údržbu

Výrobky je nutné skladovat v suchém a tmavém prostředí při maximální teplotě do 300 C. Výrobek ošetřovat dle symbolů označených na etiketě.

Ošetřovací symboly (dle ČSN EN ISO 3758)



DOPRAVNÍ PODNIK OSTRAVA



Velikostní tabulka

Vesta - muži

Označení velikosti		42	44	46	48	50	52	54	56	58	60	62	64	66
Označení velikosti		XS		S		M		L		XL		XXL		XXXL
	Obvod hrudníku	84	88	92	96	100	104	108	112	116	120	124	128	134
A	$\frac{1}{2}$ obvodu hrudníku = šíře vesty	42	44	46	48	50	52	54	56	58	60	62	64	67
B	Délka vesty	61	62	63	64	65	66	67	68	69	70	71	72	72

Rozměry jsou udány v [cm]
Rozměrová tolerance +/- 1 cm



DOPRAVNÍ PODNIK OSTRAVA

Technické data

Artikel	Nm 40/2 HB Bright			
Předení/ koncové číslo Nm	32 ± 0,5	Final		
Složení	3 Dn Bright	HB		
Jemnost	75			
Délka vlákna	~ 95 – 100			
Zákrut předení	420			
Družící zákrut	225			
Pevnost vlákna	690			
Protažení	23			
Rovnoměrnost	U % 10,80			
Odolnost při praní				
Žmolkovitost metodou IWS				
Charakter přize	Tákladní vlákno s měkým dotykem, dobrá odolnost proti žmolkovitosti, rovnoměrná tvorba oček			
Rozsah použití				
Vlastnosti nošení	Martindale podle DIN EN ISO 12945-2-11-200			
Ekologie	Příze jsou vyráběny dle standardu Öko-Tex-Standard 100 AZO barviva, která mohou štěpí dusičnany dle MAK IIIA1 a MAK III2A nejsou používána. Barviva, obsahující nikl, kobalt nebo dodatečně používající nebo uvolňující chrom nejsou použita.			
Odkazy pro úpravu	Při dodržování cyklů dle vlněné ochranné značky je materiál pratelný I v pračce (program pro praní vlny)			
Symboly pro starostlivost				
Pevnost	Příze splňují stanovy barevně technických DIN-Norem			

	Světlé barvy	Střední barvy	Tmavé barvy	
Světlostálost	> 3 - 4	> 5	> 5	ISO 105 B-02
Odolnost při praní 40°C	> 4 - 5	> 4	> 4	ISO 105 E-01
Odolnost při praní za sucha	> 4 - 5	> 4 - 5	> 4	ISO 105 D-01
Odolnost proti otěru za sucha	> 4 - 5	> 4 - 5	> 4	ISO 105 X-12
Odolnost proti otěru za mokra	> 4 - 5	> 4	> 4	ISO 105 X-12
Odolnost proti kyselému potu	> 4 - 5	> 4	> 4	ISO 105 E-04
Odolnost proti zásaditému potu	> 4 - 5	> 4	> 4	ISO 105 E-04
provedení	2 kg Papírové cívky 8"			



**DOPRAVNÍ
PODNIK
OSTRAVA**

15. Bunda softshellová pánská





Technický popis

Bunda softshellová pánská

Přední díly: jsou členěny podélnými švy z průramku prošity v kraji za 0,2 cm. A sedlem prošitý v kraji a za 0,2 cm,. V prsní části předních dílů jsou členěny švy vycházející ze sedla směřující k bočnímu švu v pasové části. Přední díly jsou zapínány na vodotěsné zdrhovadlo přes stojáček s vložením retroxového výpustku, prošité v kraji a za 0,5 cm. Všití zdrhovadla je z levé strany zapraveno popruhem, pravá strana je podložena légou z vrchového materiálu, nahoře přehnutá pro ochranu brady. Tři kapsy umístěny na předních dílech jsou svisle prostřížené a zapínané na vodotěsné zdrhovadlo. Dvě se nachází na levém díle v prsní a dolní části a jedna na pravém díle v dolní části. Vrchní kapsa je kratší, tzn. 14 cm, spodní kapsy – pánská varianta - 18 cm. Kapsové váčky jsou zhotoveny z vrchového materiálu. Logo je umístěno na levém předním díle 2 cm pod výpustkem, provedení potisk.

Zadní díl: je členěný sedlem, prošitý v kraji a za 0,2 cm, k sedlu je přišit retroxový výpustek v šíři 0,5cm. Náramenicové švy jsou prošity v kraji za 0,2 cm.

Rukávy: jsou čtyřdílné, všité do manžety opatřené regulací obvodu s našitým retroxovým páskem v š.2,5cm. Členicí švy rukávu jsou prošity v kraji a za 0,2 cm.

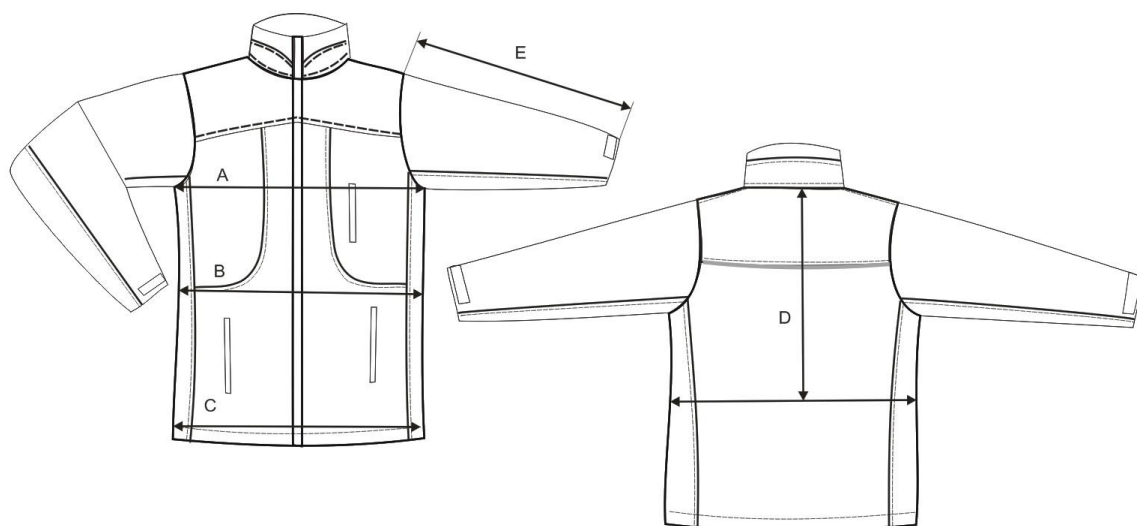
Límec: stojáček ze tří dílů, prošitý v kraji průkrčníku a horní částí dílku tvarovaného do oblouku za 0,2 cm.

Délka: je obnitkována, podehnuta a prošita za 3 cm, tunelem provlečená kulatá pruženka, vyvedená botokroužky v místě bočních švů a opatřená brzdičkami. Pruženka je za brzdičkou připevněna stužkou k bočnímu švu s dostatečnou volností pro pohodlnou manipulaci při regulaci objemu.

Nitě: 100PES střižová nit TKT 80 v barvě oděvu



**DOPRAVNÍ
PODNIK
OSTRAVA**





**DOPRAVNÍ
PODNIK
OSTRAVA**

TABULKA PÁNSKÝCH VELIKOSTÍ VÝŠKA 170 cm- BUNDA, KOŠILE, MIKINA

	A	B	C	D	E
VELIKOST	OBVOD HRUDI	OBVOD PA SU	OBVOD BOKU	DELKAZAD	DELKA RUKAVU
46	92	80	96	45	62
48	96	84	100	45	62
50	100	88	104	45	62
52	104	92	108	45	62
54	108	96	112	46	62
56	112	102	116	46	62
58	116	108	120	46	62
60	120	112	124	46	62
62	124	118	128	47	62
64	128	122	132	47	62

TABULKA PÁNSKÝCH VELIKOSTÍ VÝŠKA 182 cm- BUNDA, KOŠILE, MIKINA

	A	B	C	D	E
VELIKOST	OBVOD HRUDI	OBVOD PA SU	OBVOD BOKU	DELKAZAD	DELKA RUKAVU
46	92	80	96	48	66
48	96	84	100	48	66
50	100	88	104	48	66
52	104	92	108	48	66
54	108	96	112	49	66
56	112	102	116	49	66
58	116	108	120	49	66
60	120	112	124	49	66
62	124	118	128	50	66
64	128	122	132	50	66

TABULKA PÁNSKÝCH VELIKOSTÍ VÝŠKA 194 cm - BUNDA, KOŠILE, MIKINA

	A	B	C	D	E
VELIKOST	OBVOD HRUDI	OBVOD PASU	OBVOD BOKU	DELKAZAD	DELKA RUKAVU
46	92	80	96	51	70
48	96	84	100	51	70
50	100	88	104	51	70
52	104	92	108	51	70
54	108	96	112	52	70
56	112	102	116	52	70
58	116	108	120	52	70
60	120	112	124	52	70
62	124	118	128	53	70
64	128	122	132	53	70

Materiálový list

Vrchový materiál

Vlastnost	Hodnota	Zkušební metoda
Materiálové složení - líc	94% polyester/6% Spandex	
- micro membrána	polyuretan	
-rub	100% polyester	
Barva	Tmavě modrá	
Plošná hmotnost	310 g/m ² , 465 g/m	ČSN EN 12127
Šíře tkaniny	min. 150 cm	ČSN EN 1773
Typ materiálu	pletenina	
Prodyšnost	5000g/m ² /24h	ČSN EN ISO 9237
Odolnost vůči pronikání vody	8000 mm	ČSN EN ISO 20811

Vzory barev/normy

Základní barvy:

Barvy šedých odstínů dle Pantone - tmavě šedá - č. 433
středně šedá - č. 431

Barvy modrých odstínů dle Pantone – tmavě modrá – č. 2955 C/U CMYK 100/60/10/53 RGB
0/60/105

Barvy světlemodrých odstínů dle Pantone – č. 312 C/U CMYK 89/0/11/0 RGB 0/173/208

Další barvy jsou černá a bílá. Výjimkou z grafického manuálu jsou reflexní prvky.

Změna barevných odstínů je možná pouze se schválením zadavatele.

Zadavatel předpokládá, že dodavatel při zpracování předmětu plnění použije obecně platné normy pro textil, tzn. normy kategorie 80 – Textilní suroviny a výrobky, pro oděvnictví třídu norem ČSN 8050 – Vrchní oděvy a prádlo z pletenin a třídu norem ČSN 8070 – Vrchní oděvy a prádlo z tkanin.

Vzor loga

dle grafického manuálu DPO a.s.

Každá stejnokrojová součást musí být předepsaným způsobem opatřena logem Dopravního podniku Ostrava. Toto logo lze v souladu s grafickým manuálem Dopravního podniku Ostrava používat v bílém provedení (na bílém podkladu v černém provedení).

Logo na stejnokrojích řidiče - varianta bílá

